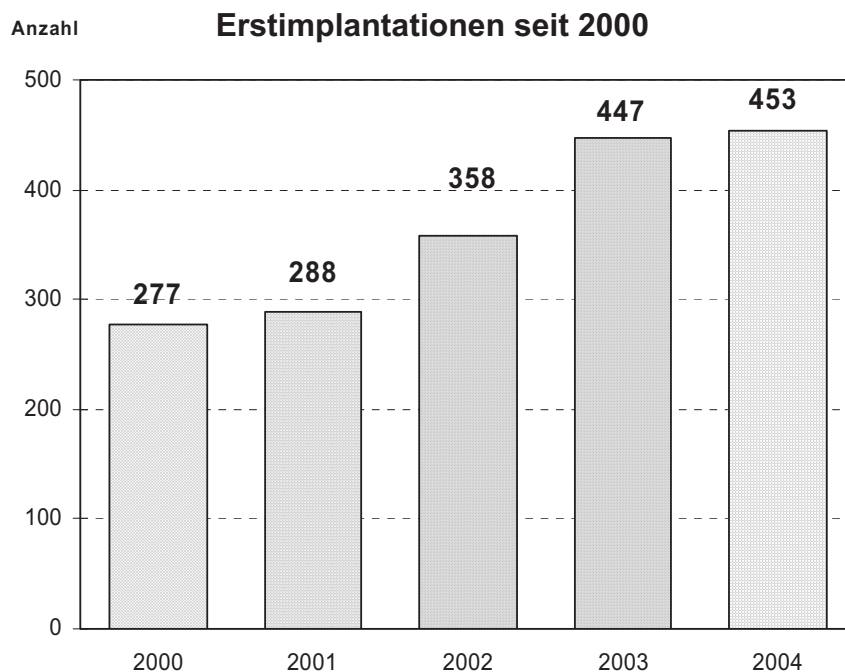


## ICD - STATISTIK 2004

ICD-Implantierende Zentren:	18
In der Statistik erfasst:	18
Anzahl Erstimplantationen:	453
davon biventrikuläre ICD:	60 (13.2 %)
Anzahl ICD Wechsel:	143

Anzahl ICD-Patienten, die in den implantierenden  
Zentren nachkontrolliert wurden: 2064

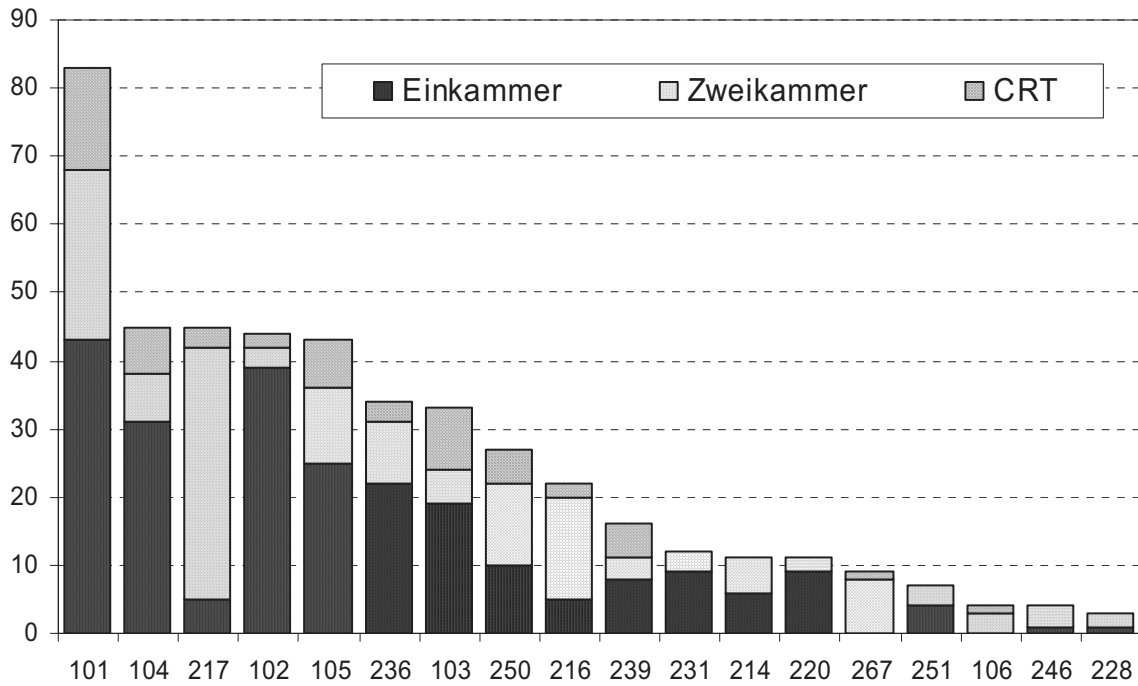


### Übersicht der letzten fünf Jahre

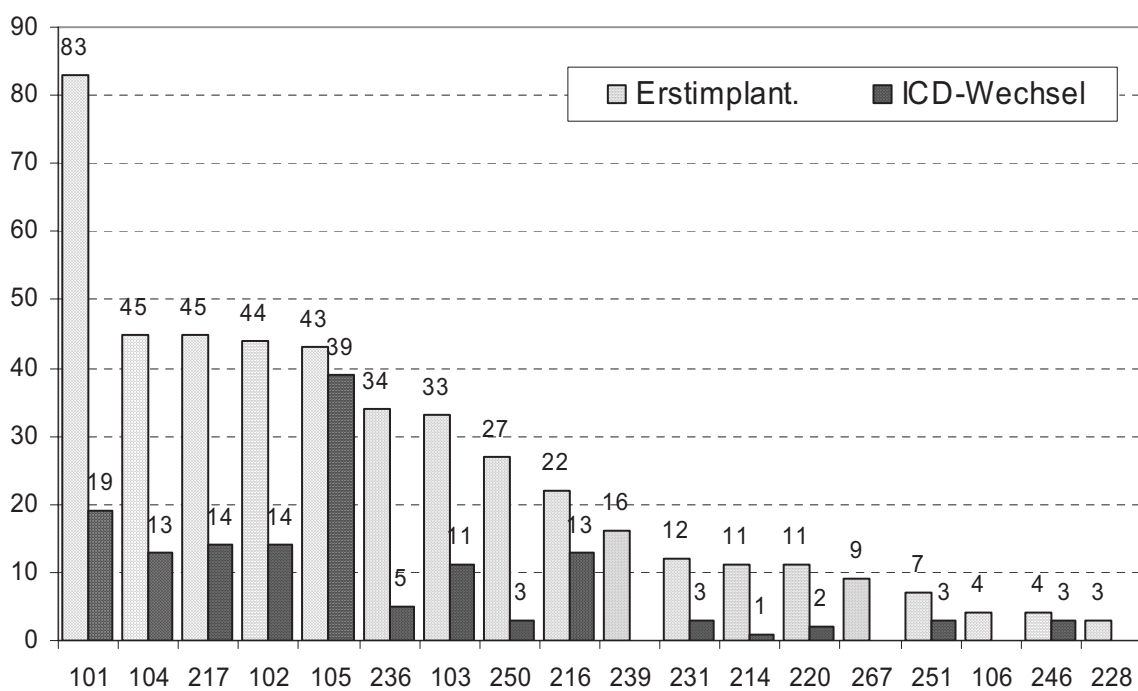
	2000	2001	2002	2003	<b>2004</b>
Anzahl Zentren	12	13	13	17	<b>18</b>
Erstimplantationen absolut	277	288	358	447	<b>453</b>
Erstimpl./Mio. Einwohner	38	40	49	60	<b>61</b>
ICD - Wechsel	50	92	84	144	<b>143</b>
ICD Patienten	929	1179	1597	1985	<b>2064</b>

## ICD Implantationen in den einzelnen Zentren

Die verwendeten ICD-Systeme



Erstimplantationen versus ICD-Wechsel



## ICD-Implantierende Zentren

Nr.	Klinik	Erstimplantationen				ICD Wechsel	Patienten in Kontrolle
		Einkammer	Zweikammer	CRT	Total		
101	Kantonsspital Basel	43	25	15	<b>83</b>	19	327
102	Inselspital Bern	39	3	2	<b>44</b>	14	264
103	Kantonsspital Genf	19	5	9	<b>33</b>	11	149
104	CHUV Lausanne	31	7	7	<b>45</b>	13	214
105	Universitätsspital Zürich	25	11	7	<b>43</b>	39	325
106	Universitäts-Kinderklinik Zürich		3	1	<b>4</b>		7
214	HerzZentrum Hirslanden, Zürich	6	5		<b>11</b>	1	55
216	Cardiocentro Ticino	5	15	2	<b>22</b>	13	110
217	Kantonsspital Luzern	5	37	3	<b>45</b>	14	232
220	Hôpital de la Tour, Meyrin	9	2		<b>11</b>	2	40
228	Hôpital de Sion	1	2		<b>3</b>		?
231	Kantonsspital St. Gallen	9	3		<b>12</b>	3	52
236	Stadtspital Triemli, Zürich	22	9	3	<b>34</b>	5	164
239	Klinik Beau Site, Bern	8	3	5	<b>16</b>		25
246	Klinik im Schachen, Aarau	1	3		<b>4</b>	3	40
250	Klinik Im Park, Zürich	10	12	5	<b>27</b>	3	32
251	Herzzentrum Bodensee	4	3		<b>7</b>	3	28
267	Clinique Cecil, Lausanne		8	1	<b>9</b>		?
	<b>Total</b>	<b>237</b>	<b>156</b>	<b>60</b>	<b>453</b>	<b>143</b>	<b>2064</b>