

**STATISTIQUE SUISSE
DES DAI
2025**



Schweizerische Stiftung für Rhythmologie
Fondation Suisse de Rythmologie
Fondazione Svizzera di Ritmologia

Vue d'ensemble

Hôpitaux implanteurs DAI	68
Inclus dans les statistiques	59
<hr/>	
Primo-implantations de DAI	1273
dont CRT	336
dont CSP	60
Changements de DAI	865
dont CRT	325
Primo-impl. électr. lors de la primo-impl. du DAI	2329
Electrodes VD	1183
Electrodes aur.	711
Electrodes VG	336
Autres électrodes	99
Primo-impl. électr. lors de la réint. du DAI	351
Electrodes VD	92
Electrodes aur.	110
Electrodes VG	141
Autres électrodes	8
Changements d'électrodes	148
Electrodes VD	90
Electrodes aur.	31
Electrodes VG	21
Autres électrodes	6

Hôpitaux implanteurs du DAI

No.	Hôpital	Mono-caméral	Bi-caméral	CRT	S-ICD	Total	Chngm. du DAI	Interv. saisies/dont incomplets
101	Universitätsspital Basel	48	12	20	4	84	62	158 / 0 (0%)
102	Inselspital Bern	73	33	51	4	174	76	271 / 0 (0%)
103	Hôpital Cantonal Universitaire de Gen...	4	30	19	3	64	43	116 / 0 (0%)
104	Centre Hospitalier Universitaire Vaudo...	13	35	25	9	82	25	118 / 5 (4%)
105	Universitätsspital Zürich	66	38	23	7	134	86	232 / 0 (0%)
106	Universitäts-Kinderkliniken Zürich	0	0	0	0	1	0	1 / 0 (0%)
201	Kantonsspital Aarau	29	9	18	3	59	34	102 / 0 (0%)
202	Kantonsspital Baden	6	2	3	1	12	5	18 / 0 (0%)
205	Spitalzentrum Biel	2	11	0	0	13	11	25 / 0 (0%)
210	Hôpital du Jura, Delémont et Porrentruy	0	0	0	0	0	1	1 / 0 (0%)
211	Hôpital Fribourgeois	3	15	6	2	26	46	80 / 0 (0%)
212	Spital Interlaken	6	3	4	0	13	8	21 / 0 (0%)
213	Kantonales Spital Herisau	0	0	0	0	0	0	1 / 1 (100%)
214	HerzZentrum & Rhythmologie Hirslan...	2	5	4	0	11	14	27 / 0 (0%)
216	Cardiocentro Ticino, Lugano	18	15	11	8	53	35	104 / 0 (0%)
217	Kantonsspital Luzern, Sursee und Wol...	17	30	25	5	77	26	106 / 0 (0%)
218	Klinik St. Anna, Luzern	4	4	4	0	12	4	16 / 0 (0%)
220	Hôpital de la Tour	1	7	10	0	23	11	34 / 0 (0%)
221	Spital Thurgau AG, Frauenfeld + Mün...	11	5	0	0	16	7	26 / 0 (0%)
222	Hôpital neuchâtelois, Site de Pourtalès	3	8	9	0	20	10	31 / 0 (0%)
225	Spital Uster	1	0	0	0	1	3	4 / 0 (0%)
226	Kantonsspital Schaffhausen	0	0	0	0	0	7	7 / 0 (0%)
227	Spital Limmattal	2	0	0	0	2	2	4 / 0 (0%)
228	Hôpital de Sion	7	23	8	0	38	22	60 / 0 (0%)
230	Solothurner Spitäler AG	6	19	8	2	35	21	60 / 0 (0%)
231	Kantonsspital St. Gallen	42	19	18	1	80	38	123 / 0 (0%)
232	Regionalspital Thun	2	0	0	0	2	2	5 / 0 (0%)
233	GZO Spital Wetzikon	0	0	1	1	2	6	8 / 0 (0%)
234	Kantonsspital Winterthur	8	3	3	0	14	21	36 / 0 (0%)
235	Stadtspital Waid, Zürich	0	0	0	0	0	2	2 / 0 (0%)
236	Stadtspital Triemli, Zürich	17	27	20	6	70	38	113 / 0 (0%)
237	Zuger Kantonsspital	1	2	0	0	3	2	5 / 0 (0%)
239	Klinik Beau-Site Bern	7	2	5	0	14	18	32 / 0 (0%)
241	HerzKlinik Hirslanden, Zürich	6	1	3	0	10	16	26 / 0 (0%)
244	Hôpital La Chaux-de-Fonds	0	0	0	0	0	8	8 / 5 (63%)
245	Hôpital de Nyon	0	2	1	0	3	3	6 / 0 (0%)
246	Hirslandenklinik Aarau	5	5	7	0	17	17	35 / 0 (0%)
248	Ospedale Regionale Bellinzona e Valli	0	0	0	0	0	1	1 / 0 (0%)
249	Kantonsspital Glarus	1	0	0	0	1	1	2 / 1 (50%)
250	Klinik Im Park, Zürich	4	11	9	0	24	23	48 / 0 (0%)
251	Herz-Neuro-Zentrum Bodensee	9	3	1	0	13	8	24 / 0 (0%)
253	UNO Spitäler	1	1	0	0	2	5	7 / 1 (14%)
262	Clinique La Source, Lausanne	1	3	1	0	5	10	16 / 0 (0%)
267	Clinique Cécil	1	6	9	0	16	19	36 / 0 (0%)
268	Clinique des Grangettes	0	3	4	0	7	10	18 / 0 (0%)
273	Spital Lachen	2	0	0	0	2	3	5 / 0 (0%)
274	Andreas Klinik, Cham	1	0	0	0	1	5	6 / 0 (0%)
275	St. Claraspital, Basel	2	1	1	0	4	6	10 / 0 (0%)
277	Hôpital de Payerne	0	0	0	0	0	2	2 / 0 (0%)
278	Centre de Cardiologie du Valais	0	0	0	0	0	2	2 / 0 (0%)
279	HRC hôpital riviera chablais	0	11	2	0	13	12	26 / 0 (0%)
280	Hôpitaux de Morges et St-Loup	1	0	0	0	1	10	12 / 0 (0%)
281	Hôpital de Morges	0	2	1	0	3	0	3 / 0 (0%)
284	Clinique de Genolier	1	3	1	0	5	7	12 / 0 (0%)
285	Kantonsspital Baselland	8	0	0	0	8	6	15 / 0 (0%)
287	Bethanien	0	1	0	0	1	0	1 / 0 (0%)
288	Herz&Rhythmus Zentrum	0	0	0	0	0	2	2 / 0 (0%)
289	Cardiance Clinic	1	0	0	0	1	2	3 / 0 (0%)
291	Spital Männedorf	1	2	0	0	3	2	6 / 0 (0%)
293	Clinica Moncucco	2	0	1	0	3	4	7 / 0 (0%)
Total	60	446	412	336	56	1278	870	2286 / 13 (1%)

Incomplète

8 hôpitaux qui n'ont pas enregistré les données sur SwissEPnet, et par ce fait ne sont pas inclus dans les statistiques

No.	Hôpital
203	Lindenhofgruppe Bern
209	Kantonsspital Graubünden, Chur
259	Spital Zollikerberg
261	Zentrum Linth und Männedorf
269	Spital Schwyz
282	Hôpital d'Yverdon
290	Spital Linth
292	Herzlinik Kreuzlingen
Total	8

4 hôpitaux avec plus de 10% d'interventions saisies incomplètes

No.	Hôpital	Interventions saisies	dont incomplète	incomplète (%)
213	Kantonales Spital Herisau	1	1	100
244	Hôpital La Chaux-de-Fonds	8	5	63
249	Kantonsspital Glarus	2	1	50
253	UNO Spitäler	7	1	14
Total		4		

Implantations DAI dans les différents hôpitaux

8 hôpitaux avec plus de 59 primo-implantations

Triés en fonction des primo-implantations

No.	Hôpital	Primo-implantations					Total	Chngm.
		Monocaméral	Bicaméral	CRT	S-ICD	EV-ICD		Total
102	Inselspital Bern	73	33	51	4	13	174	76
105	Universitätsspital Zürich	66	38	23	7	0	134	86
101	Universitätsspital Basel	48	12	20	4	0	84	62
231	Kantonsspital St. Gallen	42	19	18	1	0	80	38
104	Centre Hospitalier Universitaire Vaudois (CHUV)	12	33	25	9	0	79	25
217	Kantonsspital Luzern, Sursee und Wolhusen	17	30	25	5	0	77	26
236	Stadtspital Triemli, Zürich	17	27	20	6	0	70	38
103	Hôpital Cantonal Universitaire de Genève	4	30	19	3	8	64	43
Total	8	279	222	201	39	21	762	394

Implantations DAI dans les différents hôpitaux

2 hôpitaux avec 40 à 59 primo-implantations

Triés en fonction des primo-implantations

No.	Hôpital	Primo-implantations					Total	Chngm.
		Monocaméral	Bicaméral	CRT	S-ICD	EV-ICD		Total
201	Kantonsspital Aarau	29	9	18	3	0	59	34
216	Cardiocentro Ticino, Lugano	18	15	11	8	1	53	35
Total	2	47	24	29	11	1	112	69

Implantations DAI dans les différents hôpitaux

6 hôpitaux avec 20 à 39 primo-implantations

Triés en fonction des primo-implantations

No.	Hôpital	Primo-implantations					Total	Chngm.
		Monocaméral	Bicaméral	CRT	S-ICD	EV-ICD		Total
228	Hôpital de Sion	7	23	8	0	0	38	22
230	Solothurner Spitäler AG	6	19	8	2	0	35	21
211	Hôpital Fribourgeois	3	15	6	2	0	26	46
250	Klinik Im Park, Zürich	4	11	9	0	0	24	23
220	Hôpital de la Tour	1	7	10	0	5	23	11
222	Hôpital neuchâtelois, Site de Pourtalès	3	8	9	0	0	20	10
Total	6	24	83	50	4	5	166	133

Implantations DAI dans les différents hôpitaux

13 hôpitaux avec 10 à 19 primo-implantations

Triés en fonction des primo-implantations

No.	Hôpital	Primo-implantations					Total	Chngm.
		Monocaméral	Bicaméral	CRT	S-ICD	EV-ICD		Total
246	Hirslandenklinik Aarau	5	5	7	0	0	17	17
221	Spital Thurgau AG, Frauenfeld + Münsterlingen	11	5	0	0	0	16	7
267	Clinique Cécil	1	6	9	0	0	16	19
234	Kantonsspital Winterthur	8	3	3	0	0	14	21
239	Klinik Beau-Site Bern	7	2	5	0	0	14	18
205	Spitalzentrum Biel	2	11	0	0	0	13	11
212	Spital Interlaken	6	3	4	0	0	13	8
251	Herz-Neuro-Zentrum Bodensee	9	3	1	0	0	13	8
279	HRC hôpital riviera chablais	0	11	2	0	0	13	12
202	Kantonsspital Baden	6	2	3	1	0	12	5
218	Klinik St. Anna, Luzern	4	4	4	0	0	12	4
214	HerzZentrum & Rhythmologie Hirslanden, Zürich	2	5	4	0	0	11	14
241	HerzKlinik Hirslanden, Zürich	6	1	3	0	0	10	16
Total	13	67	61	45	1	0	174	160

Implantations DAI dans les différents hôpitaux

21 hôpitaux avec moins de 10 primo-implantations

Triés en fonction des primo-implantations

No.	Hôpital	Primo-implantations					Total	Chngm.
		Monocaméral	Bicaméral	CRT	S-ICD	EV-ICD		Total
285	Kantonsspital Baselland	8	0	0	0	0	8	6
268	Clinique des Grangettes	0	3	4	0	0	7	10
262	Clinique La Source, Lausanne	1	3	1	0	0	5	10
284	Clinique de Genolier	1	3	1	0	0	5	7
275	St.Claraspital, Basel	2	1	1	0	0	4	6
237	Zuger Kantonsspital	1	2	0	0	0	3	2
245	Hôpital de Nyon	0	2	1	0	0	3	3
281	Hôpital de Morges	0	2	1	0	0	3	0
291	Spital Männedorf	1	2	0	0	0	3	2
293	Clinica Moncucco	2	0	1	0	0	3	4
227	Spital Limmattal	2	0	0	0	0	2	2
232	Regionalspital Thun	2	0	0	0	0	2	2
233	GZO Spital Wetzikon	0	0	1	1	0	2	6
273	Spital Lachen	2	0	0	0	0	2	3
106	Universitäts-Kinderkliniken Zürich	0	0	0	0	1	1	0
253	UNO Spitäler	1	0	0	0	0	1	5
274	Andreas Klinik, Cham	1	0	0	0	0	1	5
280	Hôpitaux de Morges et St- Loup	1	0	0	0	0	1	10
225	Spital Uster	1	0	0	0	0	1	3
287	Bethanien	0	1	0	0	0	1	0
289	Cardiance Clinic	1	0	0	0	0	1	2
Total	21	27	19	11	1	1	59	88

Implantations DAI dans les différents hôpitaux

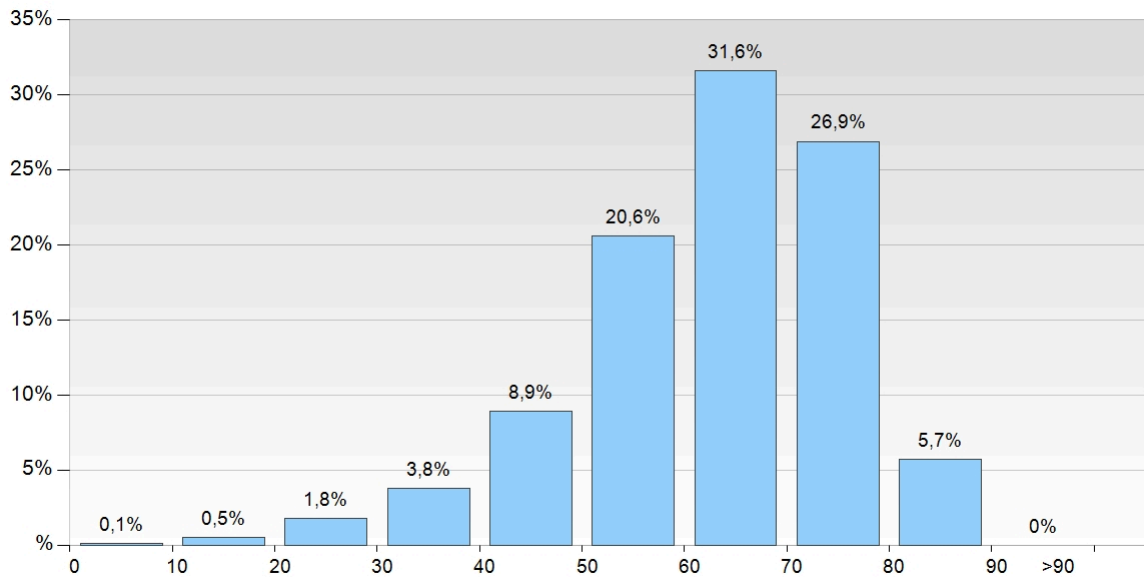
9 hôpitaux avec remplacement des DAI (aucunes primo-implantations)

Triés en fonction des changements DAI

No.	Hôpital	Primo-implantations	Chngm.
210	Hôpital du Jura, Delémont et Porrentruy	0	1
226	Kantonsspital Schaffhausen	0	7
235	Stadtspital Waid, Zürich	0	2
244	Hôpital La Chaux-de-Fonds	0	3
248	Ospedale Regionale Bellinzona e Valli	0	1
249	Kantonsspital Glarus	0	1
277	Hôpital de Payerne	0	2
278	Centre de Cardiologie du Valais	0	2
288	Herz&Rhythmus Zentrum	0	2
Total	9	0	21

Distribution en fonction de l'âge

Distribution des primo-implantations en fonction de l'âge (en années)



Détails sur la distribution en fonction de l'âge

< 11 ans	1	0,1 %
11 - 20 ans	7	0,5 %
21 - 30 ans	23	1,8 %
31 - 40 ans	49	3,8 %
41 - 50 ans	113	8,9 %
51 - 60 ans	262	20,6 %
61 - 70 ans	402	31,6 %
71 - 80 ans	343	26,9 %
81 - 90 ans	73	5,7 %
> 90 ans	0	0,0 %

Nombre d'hommes	1019	80,0 %
Nombre de femmes	254	20,0 %
Total	1273	

Age moyen	63,3 ans
Age moyen des hommes	64,1 ans
Age moyen des femmes	60,3 ans

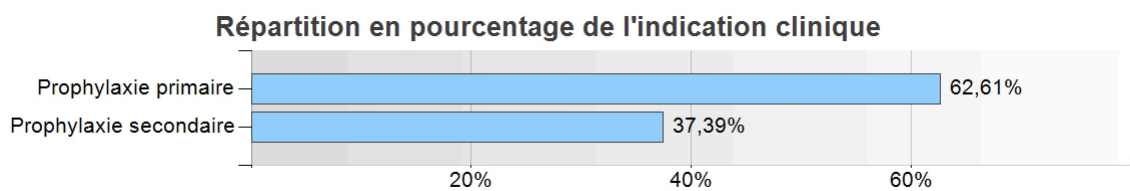
Indications lors de la primo-implantation

Cardiopathie

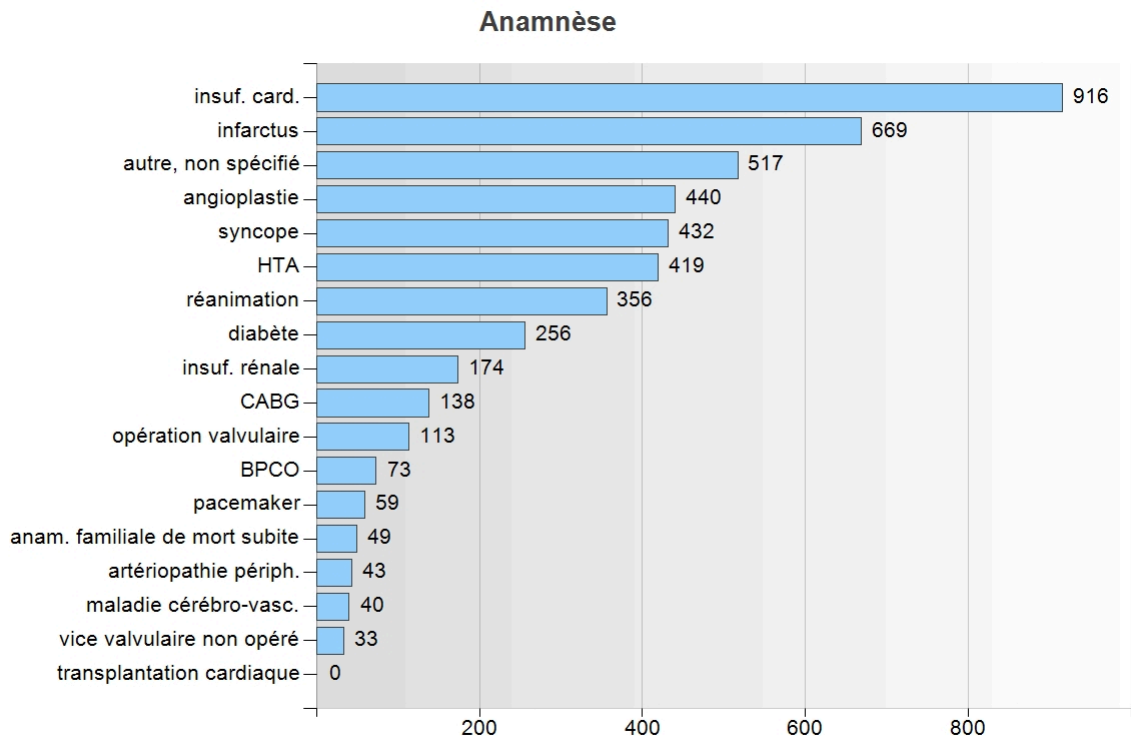
Maladie coronarienne	589	46,27 %
Cardiomyopathie dilatée	290	22,78 %
Cardiomyopathie hypertrophique	85	6,68 %
Non définie	58	4,56 %
Non décelée	36	2,83 %
Dysplasie arythmogène du VD	33	2,59 %
Cardiopathie valvulaire	33	2,59 %
TV idiopathique	31	2,44 %
Sarcoïdose	28	2,2 %
FV idiopathique	28	2,2 %
Cardiopathie congénitale	19	1,49 %
Cardiopathie hypertensive	17	1,34 %
Syndrome du QT long	10	0,79 %
Syndrome de Brugada	7	0,55 %
TV polymorphe catécholergique	5	0,39 %
Amyloïdose	4	0,31 %
Non compaction	0	0 %
Syndrome du QT court	0	0 %
Repolarisation précoce	0	0 %
Post-TAVI	0	0 %
Total	1273	

Indication clinique

Prophylaxie primaire	797	62,61 %
Prophylaxie secondaire	476	37,39 %
Total	1273	



Anamnèse

**Détails de l'anamnèse**

	n
insuf. card.	916
infarctus	669
autre, non spécifié	517
angioplastie	440
syncope	432
HTA	419
réanimation	356
diabète	256
insuf. rénale	174
CABG	138
opération valvulaire	113
BPCO	73
pacemaker	59
anam. familiale de mort subite	49
artériopathie périph.	43
maladie cérébro-vasc.	40
vice valvulaire non opéré	33
transplantation cardiaque	0

Résultats avant primo-implantation

FV

aucune	1079	84,76 %
spontanée	182	14,3 %
induite à l'EEP	9	0,71 %
spontanée et induite à l'EEP	3	0,24 %
Total	1273	

TV monomorphe soutenue

aucune	997	78,32 %
spontanée	248	19,48 %
induite à l'EEP	23	1,81 %
spontanée et induite à l'EEP	5	0,39 %
Total	1273	

TV non sout.

aucune	1067	83,82 %
spontanée	199	15,63 %
induite à l'EEP	4	0,31 %
spontanée et induite à l'EEP	3	0,24 %
Total	1273	

TV polymorphe soutenue

aucune	1219	95,76 %
spontanée	50	3,93 %
induite à l'EEP	3	0,24 %
spontanée et induite à l'EEP	1	0,08 %
Total	1273	

Résultats avant primo-implantation

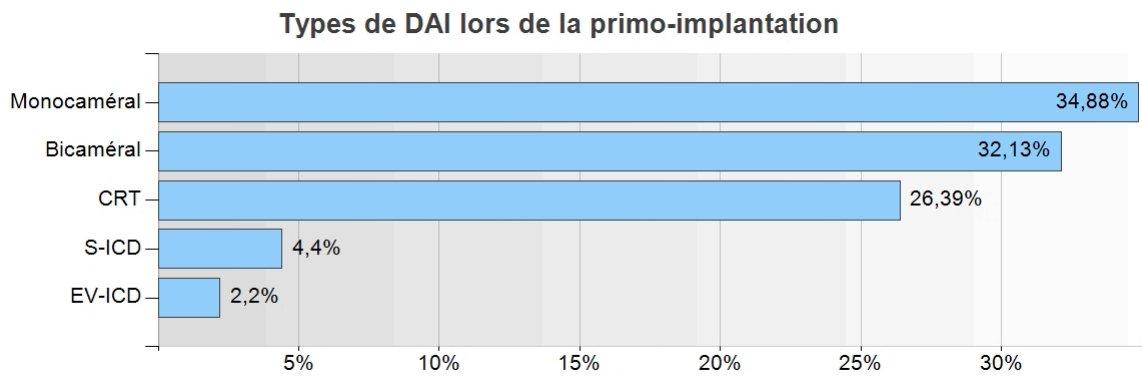
Autres troubles du rythme

FA / flutter	462
autre arythmie	265
troubles cond. AV	172
Maladie du sinus	84
autre TSV	31

EEP avant primo-implant.

non effectuée	1205	94,73 %
TV monomorphe soutenue inductible	35	2,75 %
pas de TV inductible	14	1,1 %
TV polymorphe soutenue / FV inductible	9	0,71 %
TV non soutenue inductible	9	0,71 %
Total	1272	

Systèmes DAI

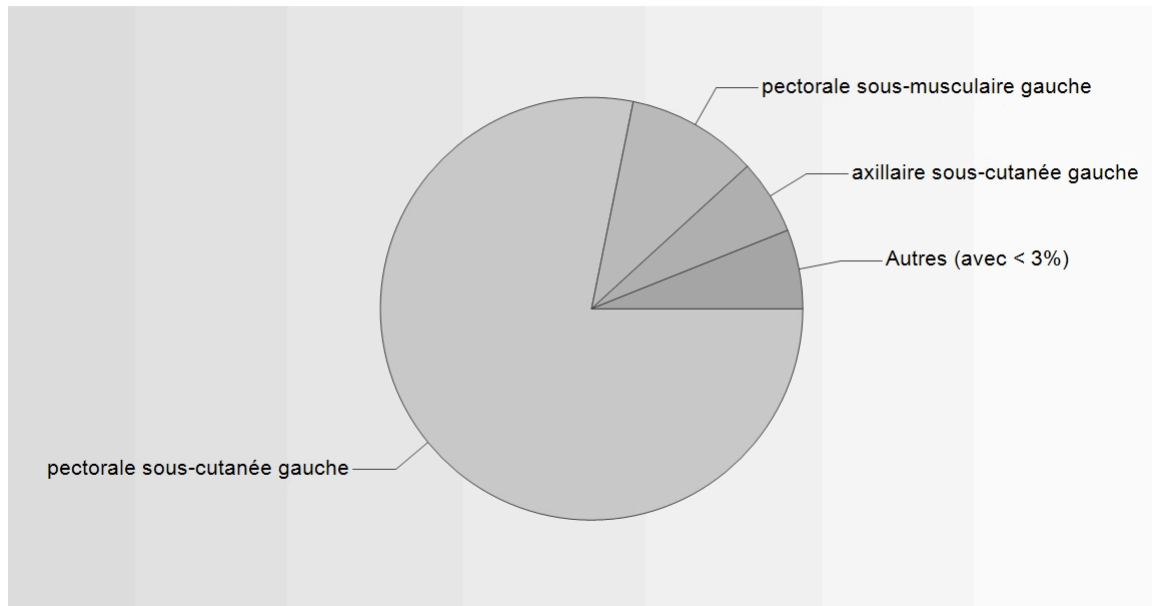


Détails des types de DAI utilisés dans les primo-implantations

Monocaméral	444	34,88 %
Bicaméral	409	32,13 %
CRT	336	26,39 %
S-ICD	56	4,4 %
EV-ICD	28	2,2 %
Total	1273	

Position du DAI

Position du DAI lors de la primo-implantation

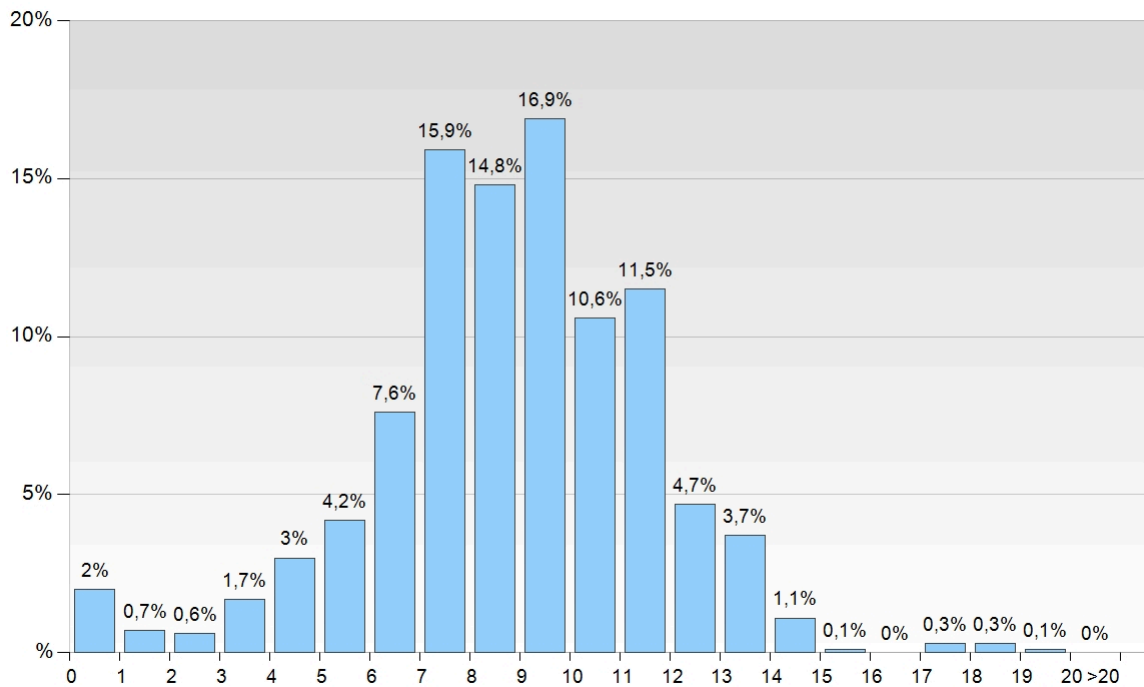


Détails sur la position du DAI

pectorale sous-cutanée gauche	995	78,16 %
pectorale sous-musculaire gauche	128	10,05 %
axillaire sous-cutanée gauche	73	5,73 %
non codifiée	32	2,51 %
pectorale sous-cutanée droite	24	1,89 %
pectorale sous-musculaire droite	9	0,71 %
intra-thoracique	6	0,47 %
abdominale	4	0,31 %
rétromammaire	2	0,16 %
Total	1273	

Remplacement du DAI pour épuisement de la batterie

Distribution en pourcentage de la longévité des DAI (en années)



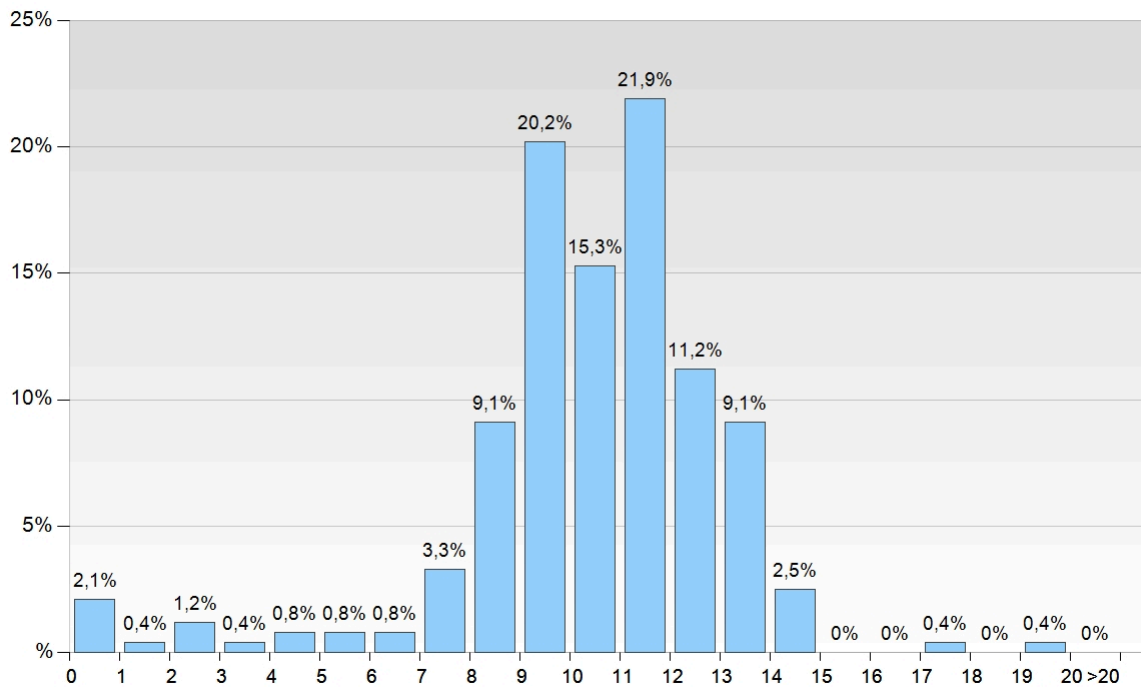
Détails sur la longévité

Longévité	n	%
0-1 ans *	14	2,0 %
1-2 ans	5	0,7 %
2-3 ans	4	0,6 %
3-4 ans	12	1,7 %
4-5 ans	21	3,0 %
5-6 ans	29	4,2 %
6-7 ans	53	7,6 %
7-8 ans	111	15,9 %
8-9 ans	103	14,8 %
9-10 ans	118	16,9 %
10-11 ans	74	10,6 %
11-12 ans	80	11,5 %
12-13 ans	33	4,7 %
13-14 ans	26	3,7 %
14-15 ans	8	1,1 %
15-16 ans	1	0,1 %
17-18 ans	2	0,3 %
18-19 ans	2	0,3 %
19-20 ans	1	0,1 %
16-17 ans	0	0,0 %
>20 ans	0	0,0 %
Total	697	

* Lors de l'explication du DAI, une date erronée d'implantation a probablement été saisie

Remplacement du DAI pour épuisement de la batterie

Distribution en pourcentage de la longévité des DAI monochambres (en années)



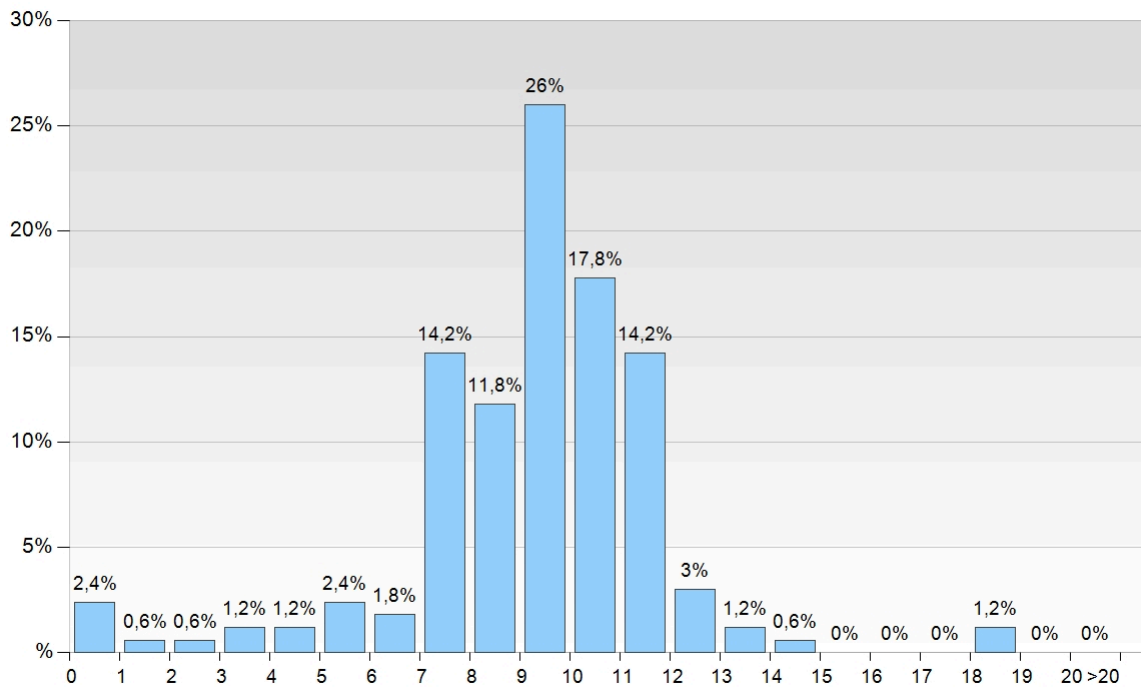
Détails sur la longévité des DAI monochambres

Longévité	n	%
0-1 ans *	5	2,1 %
1-2 ans	1	0,4 %
2-3 ans	3	1,2 %
3-4 ans	1	0,4 %
4-5 ans	2	0,8 %
5-6 ans	2	0,8 %
6-7 ans	2	0,8 %
7-8 ans	8	3,3 %
8-9 ans	22	9,1 %
9-10 ans	49	20,2 %
10-11 ans	37	15,3 %
11-12 ans	53	21,9 %
12-13 ans	27	11,2 %
13-14 ans	22	9,1 %
14-15 ans	6	2,5 %
17-18 ans	1	0,4 %
19-20 ans	1	0,4 %
15-16 ans	0	0,0 %
16-17 ans	0	0,0 %
18-19 ans	0	0,0 %
>20 ans	0	0,0 %
Total	242	

* Lors de l'explantation du DAI, une date erronée d'implantation a probablement été saisie

Remplacement du DAI pour épuisement de la batterie

Distribution en pourcentage de la longévité des DAI bicamérales (en années)



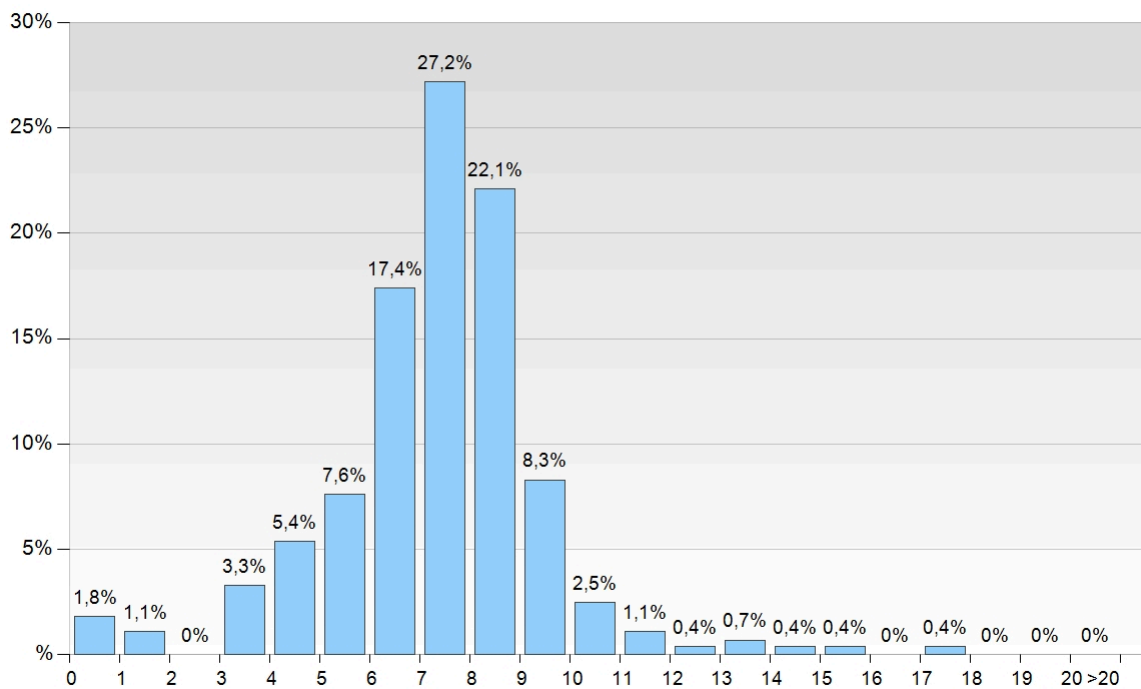
Détails sur la longévité des DAI bicamérales

Longévité	n	%
0-1 ans *	4	2,4 %
1-2 ans	1	0,6 %
2-3 ans	1	0,6 %
3-4 ans	2	1,2 %
4-5 ans	2	1,2 %
5-6 ans	4	2,4 %
6-7 ans	3	1,8 %
7-8 ans	24	14,2 %
8-9 ans	20	11,8 %
9-10 ans	44	26,0 %
10-11 ans	30	17,8 %
11-12 ans	24	14,2 %
12-13 ans	5	3,0 %
13-14 ans	2	1,2 %
14-15 ans	1	0,6 %
18-19 ans	2	1,2 %
15-16 ans	0	0,0 %
16-17 ans	0	0,0 %
17-18 ans	0	0,0 %
19-20 ans	0	0,0 %
>20 ans	0	0,0 %
Total	169	

* Lors de l'explantation du DAI, une date erronée d'implantation a probablement été saisie

Remplacement du DAI pour épuisement de la batterie

Distribution en pourcentage de la longévité des DAI CRT (en années)



Détails sur la longévité des DAI CRT

Longévité	n	%
0-1 ans *	5	1,8 %
1-2 ans	3	1,1 %
3-4 ans	9	3,3 %
4-5 ans	15	5,4 %
5-6 ans	21	7,6 %
6-7 ans	48	17,4 %
7-8 ans	75	27,2 %
8-9 ans	61	22,1 %
9-10 ans	23	8,3 %
10-11 ans	7	2,5 %
11-12 ans	3	1,1 %
12-13 ans	1	0,4 %
13-14 ans	2	0,7 %
14-15 ans	1	0,4 %
15-16 ans	1	0,4 %
17-18 ans	1	0,4 %
2-3 ans	0	0,0 %
16-17 ans	0	0,0 %
18-19 ans	0	0,0 %
19-20 ans	0	0,0 %
>20 ans	0	0,0 %
Total	276	

* Lors de l'explantation du DAI, une date erronée d'implantation a probablement été saisie

Electrodes lors de la primo-implantation DAI

Electrodes avec fonction de choc

Nombre d'électrodes endocavitaires

Electrodes VD:	1155
Electrodes VG:	14
Autres électrodes:	1

Nombre d'électrodes épiscopardiques

Electrodes VD:	2
Electrodes VG:	0
Autres électrodes:	1

Nombre d'électrodes sous-cutanées: 59

Nombre d'électrodes position non codifiées: 24

Fixation des électrodes

Electrodes VD		
passive	37	3,18 %
active	1128	96,82 %

Electrodes VG		
passive	7	25 %
active	21	75 %

Autres électrodes		
passive	81	92,05 %
active	7	7,95 %

Electrodes lors de la primo-implantation DAI

Polarité des électrodes avec fonction de choc

Electrodes VD		
vraie bipolaire	934	80,17 %
bipolaire intégrée	142	12,19 %
quadripolaire (VDD)	57	4,89 %
inapplicable	25	2,15 %
non codifiée	7	0,6 %
quadripolaire	0	0 %
Total	1165	

Electrodes VG		
quadripolaire	17	68 %
vraie bipolaire	8	32 %
bipolaire intégrée	0	0 %
unipolaire	0	0 %
vraie multipolaire	0	0 %
inapplicable	0	0 %
non codifiée	0	0 %
Total	25	

Autres électrodes		
non codifiée	2	66,67 %
vraie bipolaire	1	33,33 %
bipolaire intégrée	0	0 %
unipolaire	0	0 %
quadripolaire	0	0 %
bipolaire, seule sense	0	0 %
inapplicable	0	0 %
Total	3	

Electrodes lors de la primo-implantation DAI

Electrodes sans fonction de choc

Nombre d'électrodes endocavitaires

Electrodes VD:	13
Electrodes aur.:	660
Electrodes VG:	245
Autres électrodes:	4

Nombre d'électrodes épiscopardiques

Electrodes VD:	4
Electrodes aur.:	2
Electrodes VG:	6
Autres électrodes:	0

Nombre d'électrodes position non codifiées: 46

Fixation des électrodes

Electrodes VD		
passive	1	5,56 %
active	17	94,44 %

Electrodes aur.		
passive	4	0,6 %
active	662	99,4 %

Electrodes VG		
passive	212	68,83 %
active	96	31,17 %

Autres électrodes		
passive	2	18,18 %
active	9	81,82 %

Electrodes lors de la primo-implantation DAI

Polarité des électrodes sans fonction de choc

Electrodes VD		
vraie bipolaire	17	94,44 %
bipolaire intégrée	1	5,56 %
quadripolaire (VDD)	0	0 %
quadripolaire	0	0 %
inapplicable	0	0 %
non codifiée	0	0 %
Total	18	

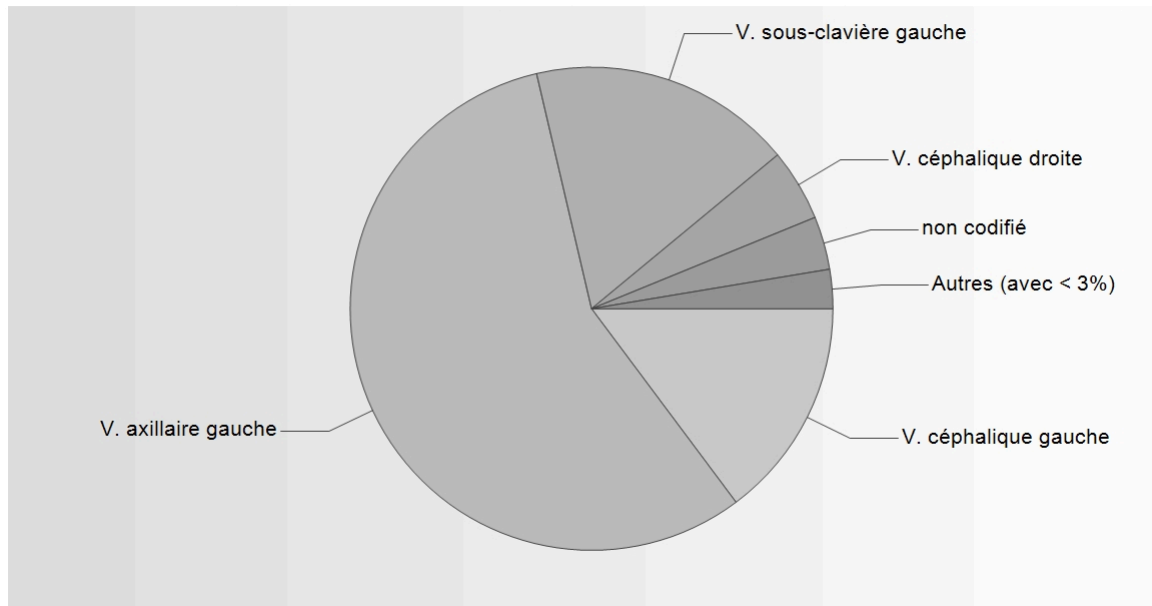
Electrodes aur.		
vraie bipolaire	656	98,5 %
non codifiée	6	0,9 %
unipolaire	4	0,6 %
bipolaire intégrée	0	0 %
inapplicable	0	0 %
Total	666	

Electrodes VG		
quadripolaire	228	74,03 %
vraie bipolaire	68	22,08 %
bipolaire intégrée	8	2,6 %
non codifiée	4	1,3 %
unipolaire	0	0 %
vraie multipolaire	0	0 %
inapplicable	0	0 %
Total	308	

Autres électrodes		
vraie bipolaire	10	90,91 %
quadripolaire	1	9,09 %
bipolaire intégrée	0	0 %
unipolaire	0	0 %
bipolaire, seule sense	0	0 %
inapplicable	0	0 %
non codifiée	0	0 %
Total	11	

Accès des électrodes

Accès des électrodes VD lors de la primo-implantation du DAI

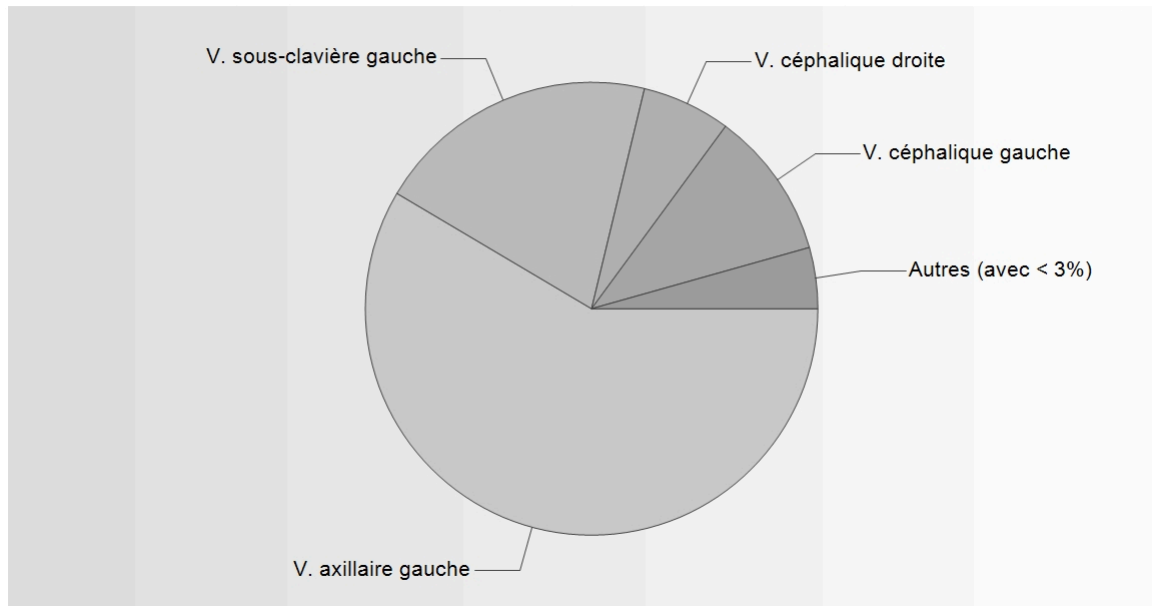


Détails sur l'accès des électrodes VD

V. axillaire gauche	669	56,55 %
V. sous-clavière gauche	209	17,67 %
V. céphalique gauche	175	14,79 %
V. céphalique droite	57	4,82 %
non codifié	42	3,55 %
V. axillaire droite	15	1,27 %
sous-cutanée	7	0,59 %
Thoracotomie	5	0,42 %
V. sous-clavière droite	4	0,34 %
Thoracoscopie	0	0 %
Total	1183	

Accès des électrodes

Accès des électrodes auriculaires lors de la primo-implantation du DAI

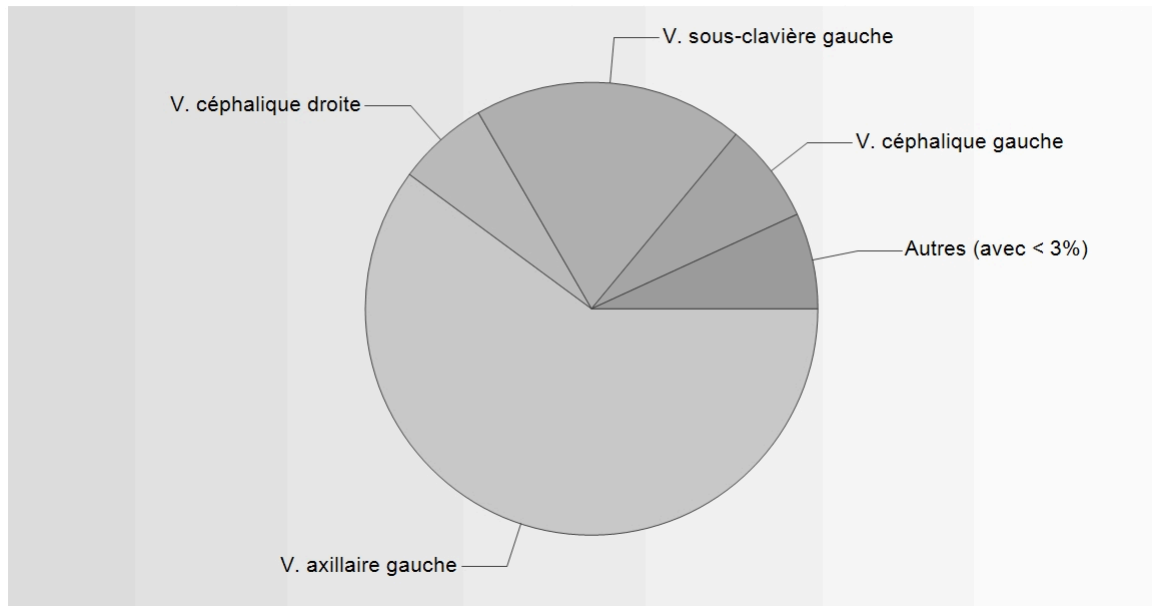


Détails sur l'accès des électrodes auriculaires

V. axillaire gauche	416	58,51 %
V. sous-clavière gauche	144	20,25 %
V. céphalique gauche	75	10,55 %
V. céphalique droite	45	6,33 %
non codifié	16	2,25 %
V. axillaire droite	9	1,27 %
sous-cutanée	3	0,42 %
Thoracotomie	2	0,28 %
V. sous-clavière droite	1	0,14 %
Thoracoscopie	0	0 %
Total	711	

Accès des électrodes

Accès des électrodes VG lors de la primo-implantation du DAI

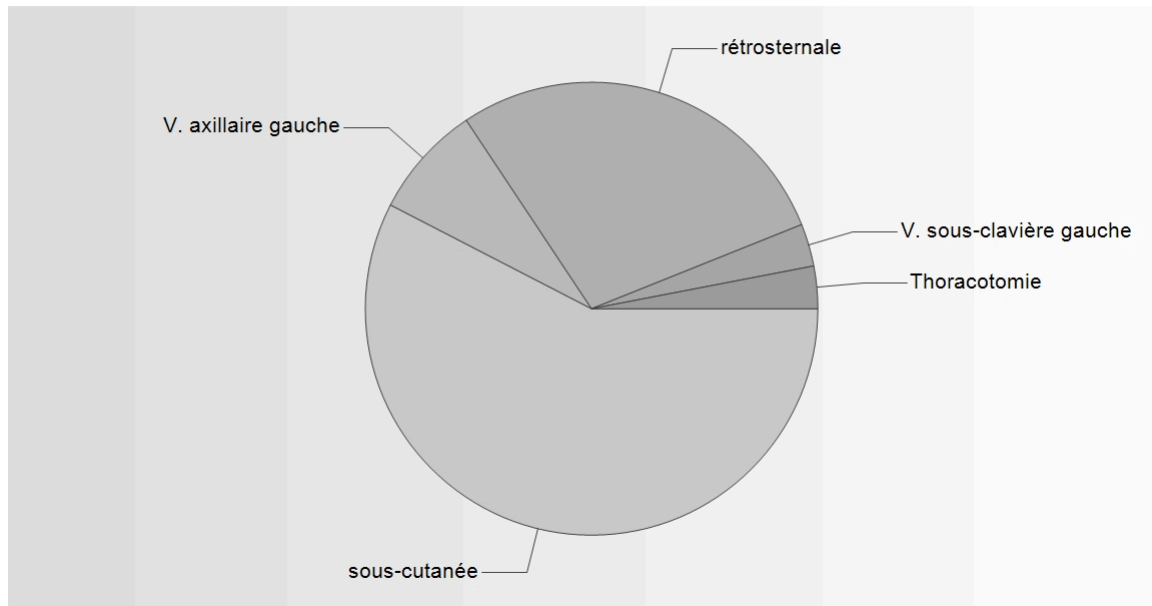


Détails sur l'accès des électrodes VG

V. axillaire gauche	202	60,12 %
V. sous-clavière gauche	65	19,35 %
V. céphalique gauche	24	7,14 %
V. céphalique droite	22	6,55 %
V. axillaire droite	9	2,68 %
non codifié	7	2,08 %
Thoracotomie	6	1,79 %
sous-cutanée	1	0,3 %
V. sous-clavière droite	0	0 %
Thoracoscopie	0	0 %
Total	336	

Accès des électrodes

Accès des autres électrodes lors de la primo-implantation du DAI



Détails sur l'accès des autres électrodes

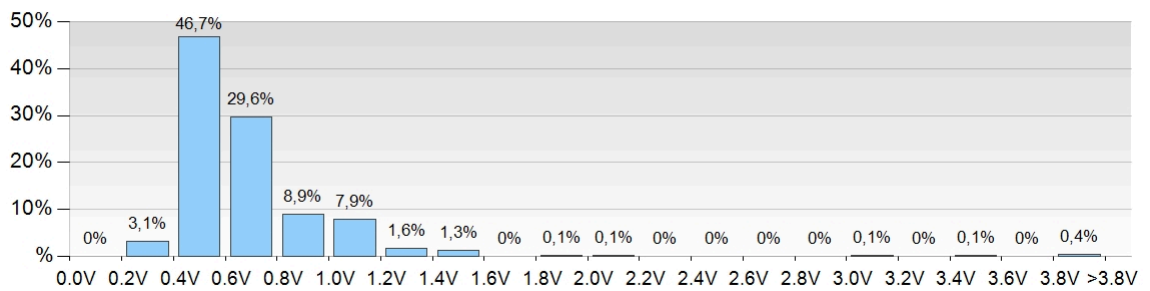
sous-cutanée	57	57,58 %
rétrosternale	28	28,28 %
V. axillaire gauche	8	8,08 %
V. sous-clavière gauche	3	3,03 %
Thoracotomie	3	3,03 %
V. céphalique gauche	0	0 %
V. céphalique droite	0	0 %
V. sous-clavière droite	0	0 %
Thoracoscopie	0	0 %
V. axillaire droite	0	0 %
non codifié	0	0 %
Total	99	

Seuil

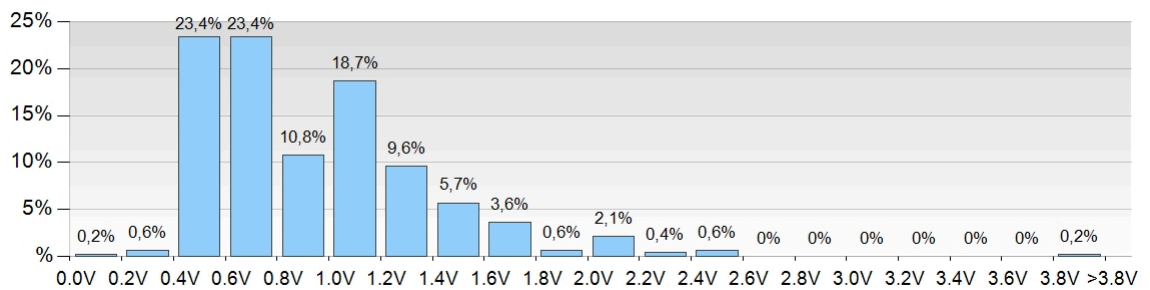
Seuils d'entrainement lors de la primo-implantation du DAI

	V min.	V ø	V max.	n	n ₀	non mesuré
Electrode VD	0,2	0,7	8	798	0	475
Electrode aur.	0,1	0,9	5	473	0	800
Electrode VG	0,3	1	2,6	222	0	1051
Autre électrode	0,7	4,4	9,9	27	0	1246

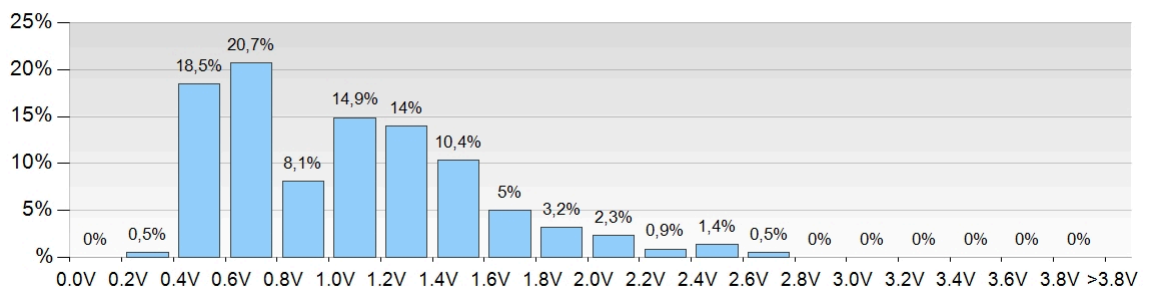
Distribution des seuils des électrodes VD



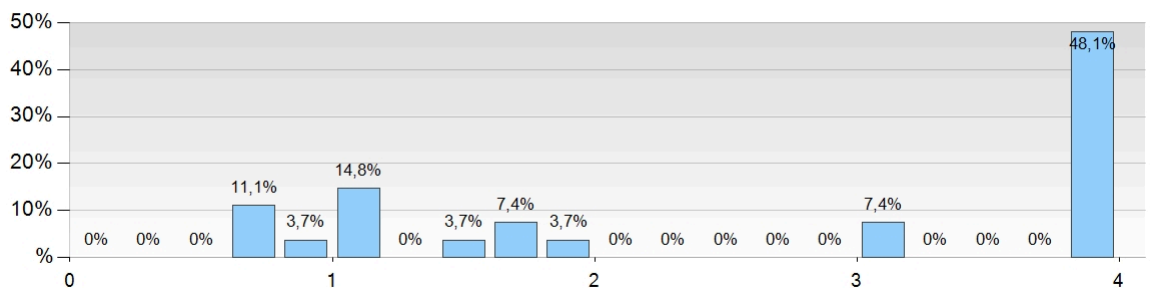
Distribution des seuils des électrodes aur.



Distribution des seuils des électrodes VG



Distribution des seuils des autres électrodes



Seuil

Seuils d'entrainement lors de la primo-implantation du DAI: 0.35 ms

	V min.	V ø	V max.	n	n ₀	non mesuré
Electrode VD	0,4	0,7	1,5	12	0	1
Electrode aur.	0,8	0,8	1	7	0	1
Electrode VG	1,2	1,2	1,2	2	0	0
Autre électrode	0	0	0	0	0	0

Seuils d'entrainement lors de la primo-implantation du DAI: 0.4 ms

	V min.	V ø	V max.	n	n ₀	non mesuré
Electrode VD	0,2	0,7	8	412	0	0
Electrode aur.	0,3	0,9	5	241	0	0
Electrode VG	0,4	1	2	100	0	0
Autre électrode	0,8	1,6	4	8	0	0

Seuils d'entrainement lors de la primo-implantation du DAI: 0.5 ms

	V min.	V ø	V max.	n	n ₀	non mesuré
Electrode VD	0,2	0,6	1,8	365	0	0
Electrode aur.	0,1	0,9	2,5	217	0	0
Electrode VG	0,3	1	2,4	101	0	0
Autre électrode	0,8	4,3	9,9	5	0	0

Seuils d'entrainement lors de la primo-implantation du DAI: 1 ms

	V min.	V ø	V max.	n	n ₀	non mesuré
Electrode VD	0,5	1,6	5	5	0	0
Electrode aur.	1	1,3	2	7	0	0
Electrode VG	0,5	1,6	2,6	16	0	0
Autre électrode	0,7	0,7	0,7	1	0	0

Seuils d'entrainement lors de la primo-implantation du DAI: 1.5 ms

	V min.	V ø	V max.	n	n ₀	non mesuré
Electrode VD	0,6	0,6	0,6	1	0	0
Electrode aur.	1,2	1,2	1,2	1	0	0
Electrode VG	0,6	1,6	2,5	3	0	0
Autre électrode	0	0	0	0	0	0

Seuils d'entrainement lors de la primo-implantation du DAI: 2 ms

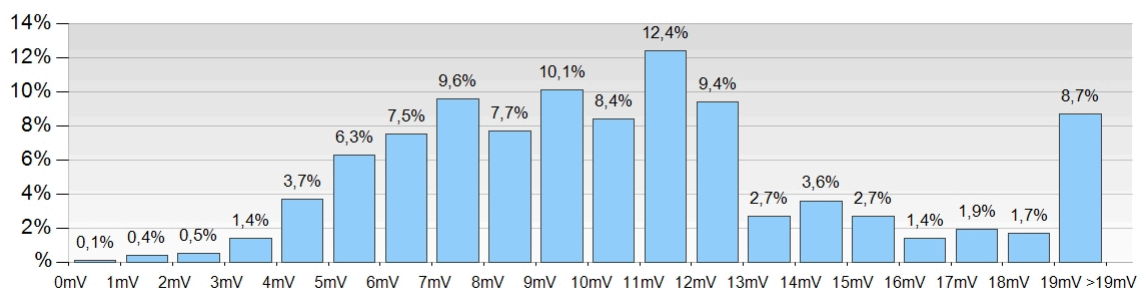
	V min.	V ø	V max.	n	n ₀	non mesuré
Electrode VD	3	3,5	4	3	0	0
Electrode aur.	0	0	0	0	0	0
Electrode VG	0	0	0	0	0	0
Autre électrode	1,5	6,4	9,9	13	0	0

Détection

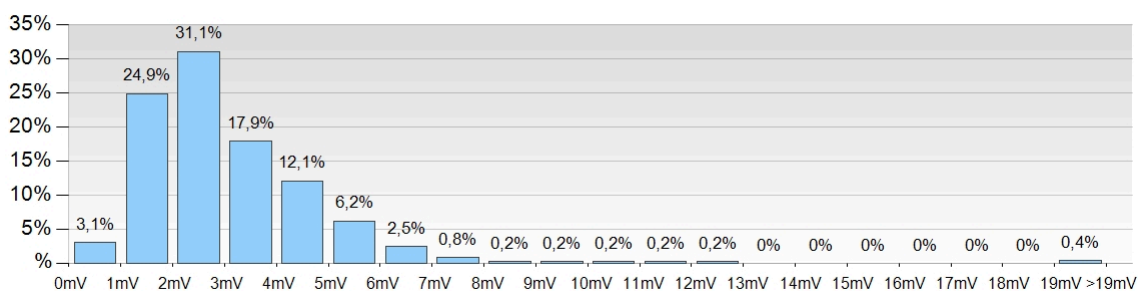
Seuils de détection lors de la primo-implantation du DAI

	mV min.	mV ø	mV max.	n	n ₀	non mesuré
Electrode VD	0,1	10,9	30	787	0	486
Electrode aur.	0,1	3	21	488	0	785
Electrode VG	0,1	11,8	30	152	0	1121
Autre électrode	0,8	3,7	12,3	28	0	1245

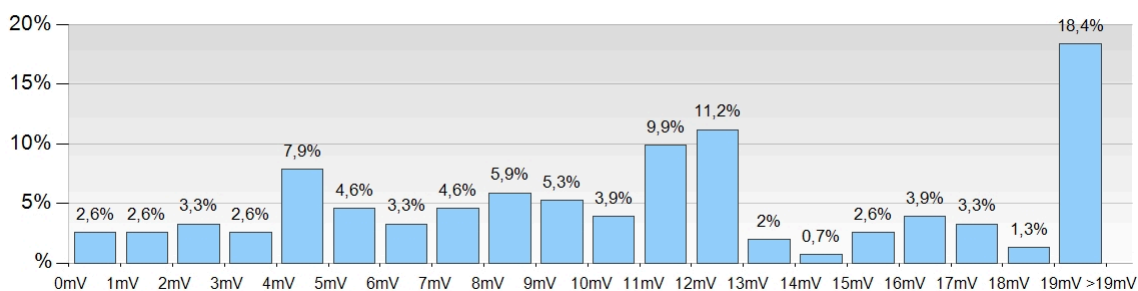
Détection des électrodes VD



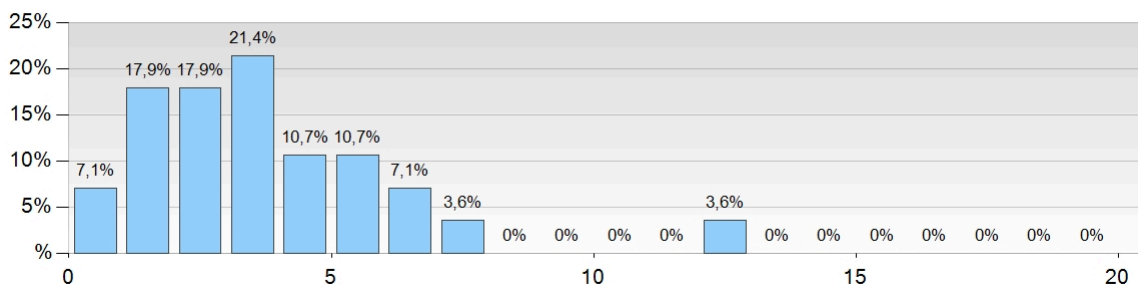
Détection des électrodes aur.



Détection des électrodes VG



Détection des autres électrodes



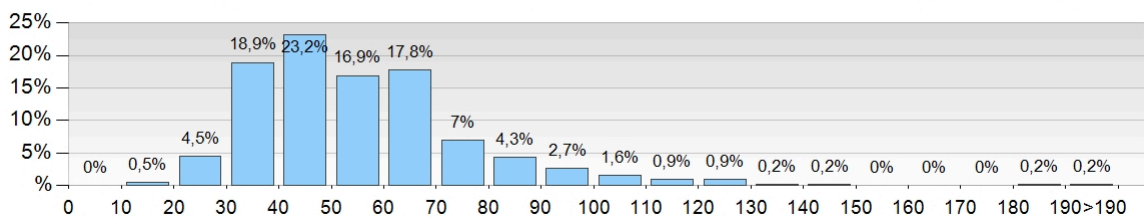
Durée opératoire

Durée opératoire mesurée lors de la primo-implantation (en minutes)

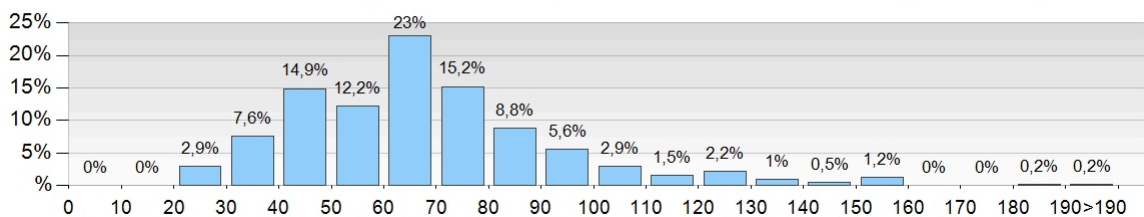
	min. min.	min. Ø	min. max.	n	n (<= 10 min.)*
Monocaméral	12	53,8	240	444	0
Bicaméral	20	66,1	245	409	0
CRT	27	108,9	320	336	0
S-ICD	40	72,5	155	56	0
EV-ICD	41	93,4	180	28	0

* La durée opératoire a été enregistrée à 10 ou moins minutes et donc pas analysé statistiquement

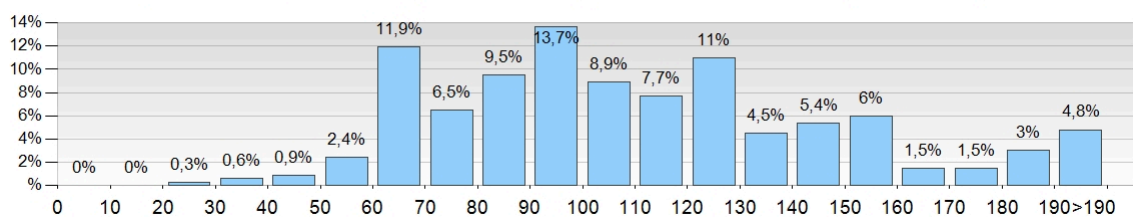
Répartition en pourcentage de la durée opératoire des DAI monocamérales (en minutes)



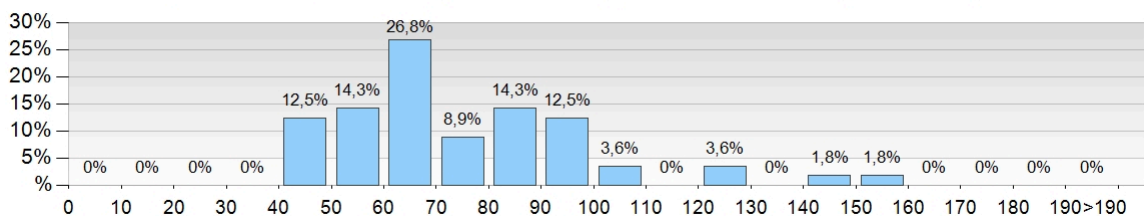
Répartition en pourcentage de la durée opératoire des DAI bicamérales (en minutes)



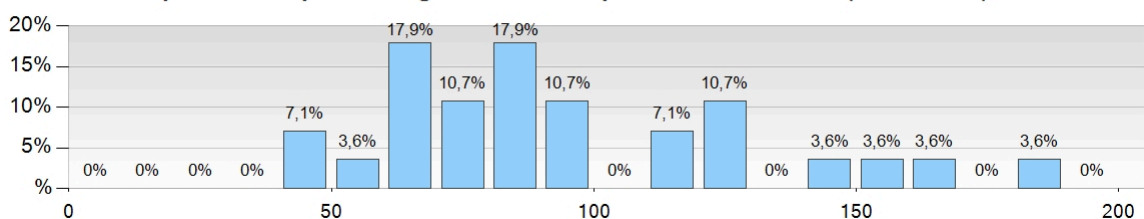
Répartition en pourcentage de la durée opératoire des DAI CRT (en minutes)



Répartition en pourcentage de la durée opératoire des S-ICD (en minutes)



Répartition en pourcentage de la durée opératoire des DAI EV (en minutes)

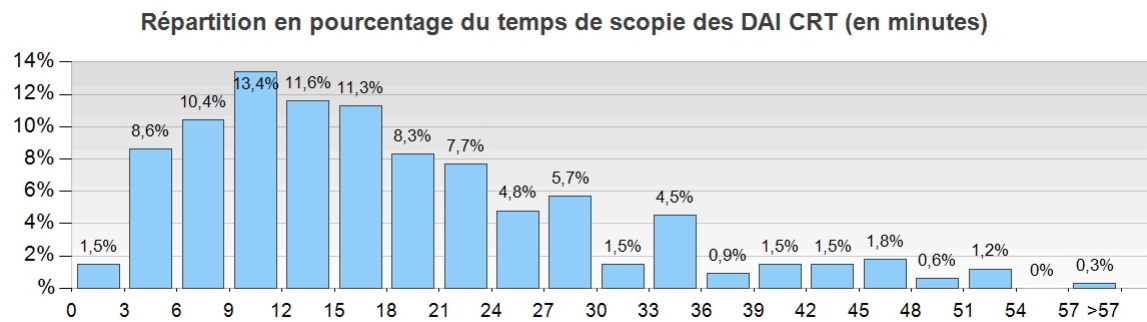
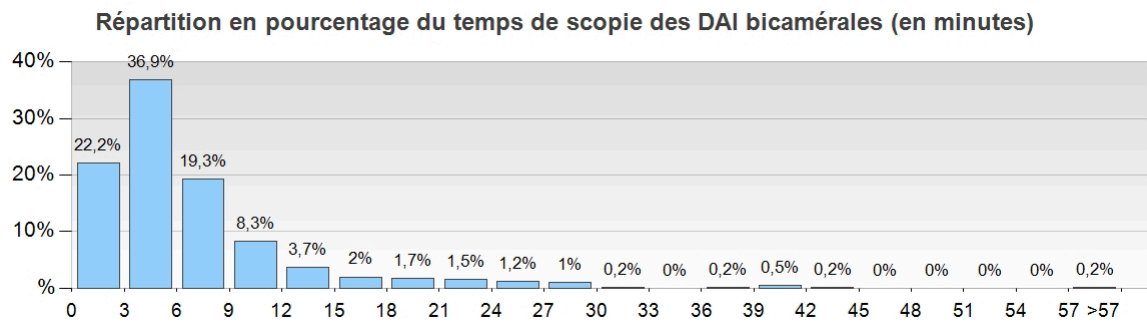
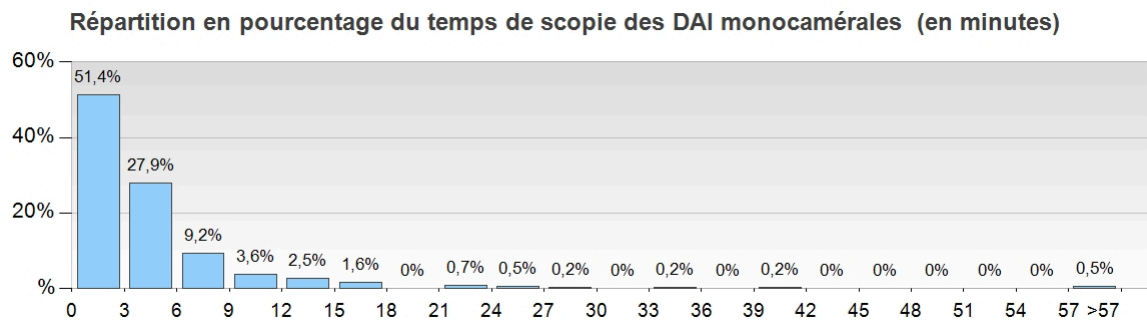


Temps de scopie

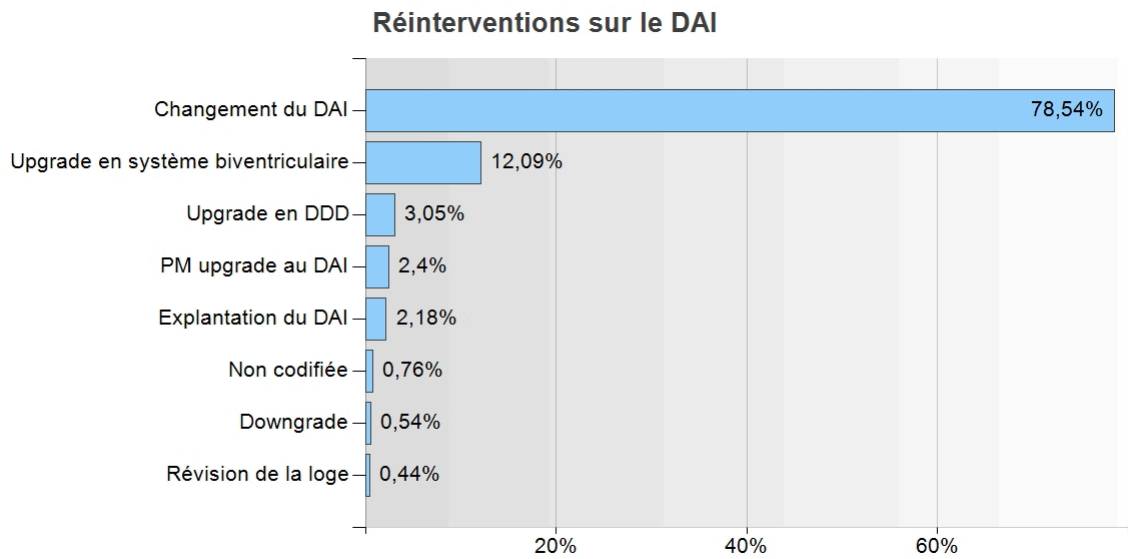
Temps de scopie mesuré lors de la primo-implantation (en minutes)

	min. min.	min. Ø	min. max.	n	n (0 min. épiscopiques)*	n (0 min. autres)*
Monocaméral	0,5	4,4	97	437	0	7
Bicaméral	0,1	6,8	83	406	1	3
CRT	1,7	17,9	60	326	3	10

* Le temps de scopie a été enregistré à 0 minutes et donc pas analysé statistiquement



Réinterventions sur le DAI

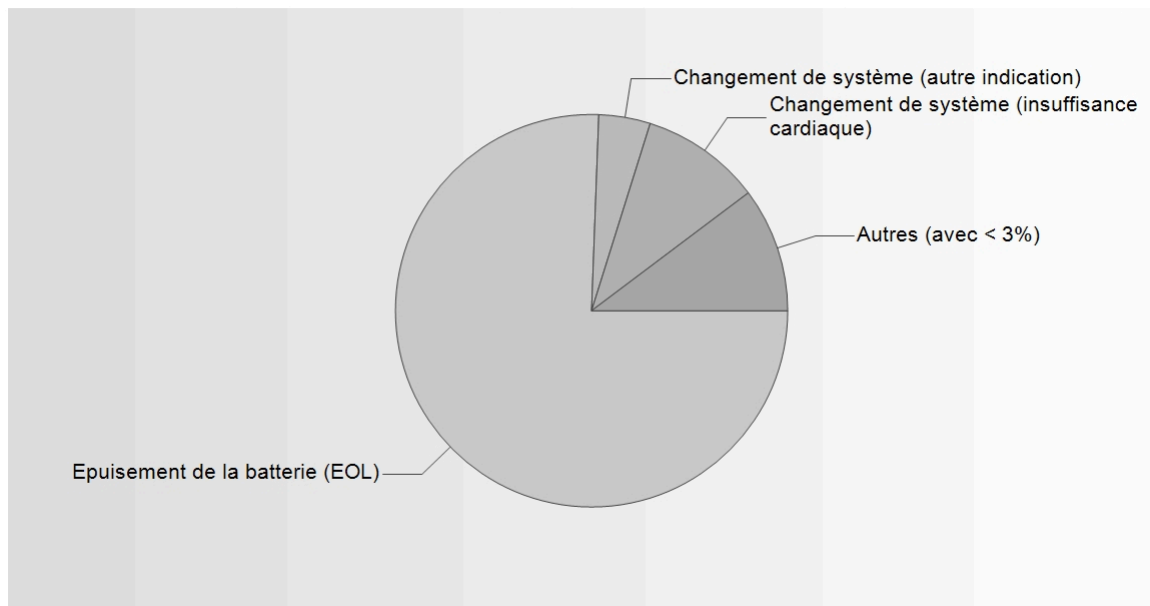


Détails sur les réinterventions sur le DAI

Changement du DAI	721	78,54 %
Upgrade en système biventriculaire	111	12,09 %
Upgrade en DDD	28	3,05 %
PM upgrade au DAI	22	2,4 %
Explantation du DAI	20	2,18 %
Non codifiée	7	0,76 %
Downgrade	5	0,54 %
Révision de la loge	4	0,44 %
Total	918	

Réinterventions sur le DAI

Indications sur les réinterventions des DAI

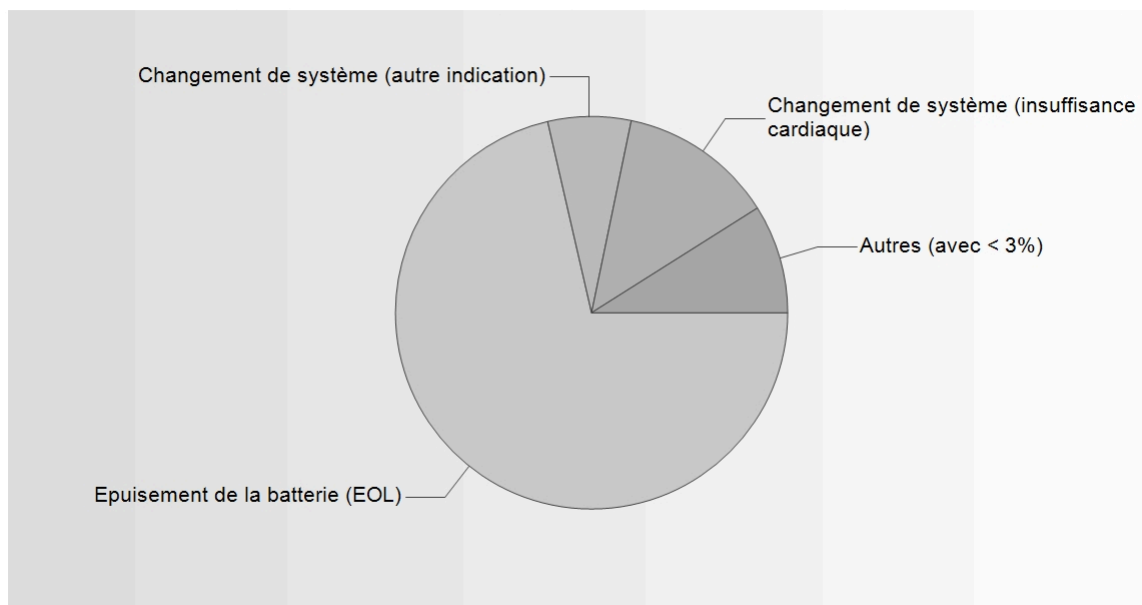


Détails sur les indications sur les réinterventions des DAI

Epuisement de la batterie (EOL)	694	75,6 %
Changement de système (insuffisance cardiaque)	91	9,91 %
Changement de système (autre indication)	39	4,25 %
Non codifiée	17	1,85 %
PM upgrade au DAI (arythmies)	17	1,85 %
Infection/Perforation/Ulcération	14	1,53 %
Dysfonction du DAI	13	1,42 %
PM upgrade au DAI (aggravation fonction de pompe)	11	1,2 %
Problème de loge	6	0,65 %
Changement de système (syndrome du pacemaker)	4	0,44 %
Epuisement prématuré de la batterie	4	0,44 %
Sur demande du patient	4	0,44 %
PM upgrade au DAI (autres indications)	2	0,22 %
Nouvelle implantation après explantation du DAI	2	0,22 %
Rappel du fabricant	0	0 %
Hématome	0	0 %
Total	918	

Réinterventions sur le DAI

Indications sur les réinterventions des DAI (monocaméral)

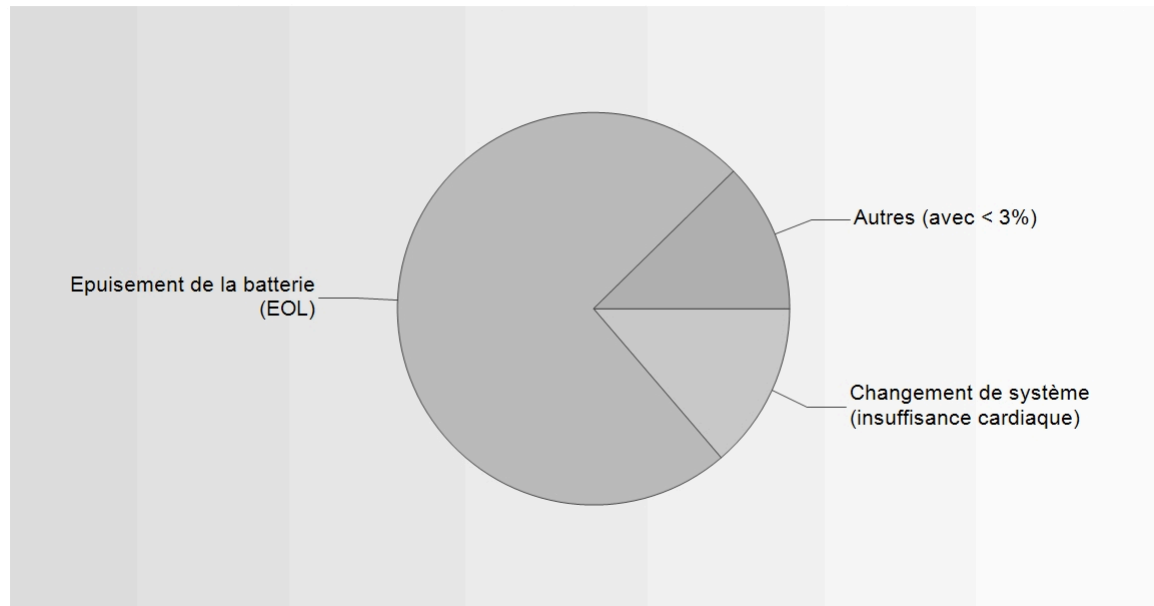


Détails sur les indications sur les réinterventions des DAI (monocaméral)

Epuisement de la batterie (EOL)	240	71,43 %
Changement de système (insuffisance cardiaque)	43	12,8 %
Changement de système (autre indication)	23	6,85 %
Non codifiée	7	2,08 %
Infection/Perforation/Ulcération	6	1,79 %
Dysfonction du DAI	5	1,49 %
Epuisement prématuré de la batterie	2	0,6 %
Problème de loge	2	0,6 %
Changement de système (syndrome du pacemaker)	2	0,6 %
PM upgrade au DAI (aggravation fonction de pompe)	2	0,6 %
Sur demande du patient	2	0,6 %
PM upgrade au DAI (arythmies)	1	0,3 %
Nouvelle implantation après explantation du DAI	1	0,3 %
Rappel du fabricant	0	0 %
Hématome	0	0 %
PM upgrade au DAI (autres indications)	0	0 %
Total	336	

Réinterventions sur le DAI (bicaméral)

Indications sur les réinterventions des DAI (bicaméral)

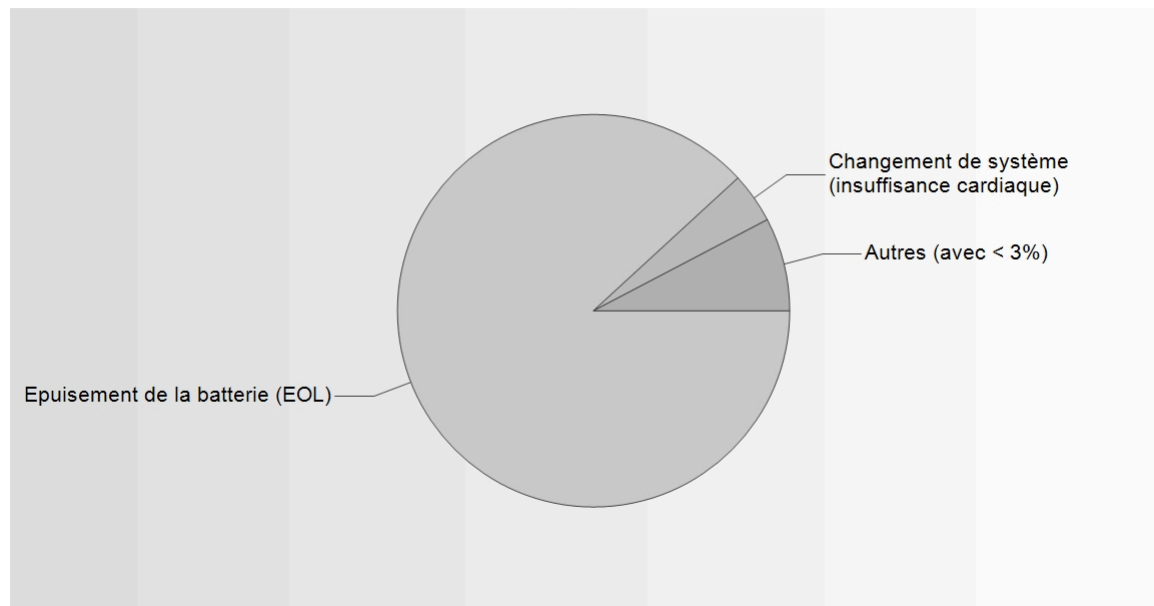


Détails sur les indications sur les réinterventions des DAI (bicaméral)

Epuisement de la batterie (EOL)	167	73,89 %
Changement de système (insuffisance cardiaque)	31	13,72 %
Non codifiée	5	2,21 %
Dysfonction du DAI	5	2,21 %
Changement de système (autre indication)	4	1,77 %
Changement de système (syndrome du pacemaker)	2	0,88 %
PM upgrade au DAI (arythmies)	2	0,88 %
Problème de loge	2	0,88 %
Epuisement prématuré de la batterie	2	0,88 %
Infection/Perforation/Ulcération	2	0,88 %
PM upgrade au DAI (aggravation fonction de pompe)	2	0,88 %
PM upgrade au DAI (autres indications)	1	0,44 %
Nouvelle implantation après explantation du DAI	1	0,44 %
Rappel du fabricant	0	0 %
Hématome	0	0 %
Sur demande du patient	0	0 %
Total	226	

Réinterventions sur le DAI (CRT)

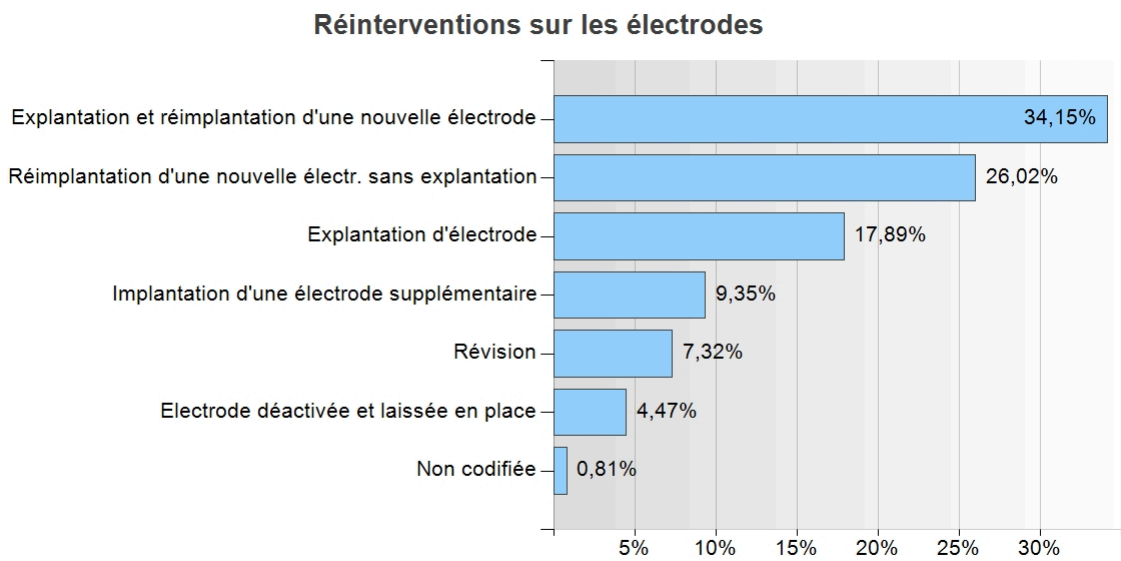
Indications sur les réinterventions des DAI (CRT)



Détails sur les indications sur les réinterventions des DAI (CRT)

Epuisement de la batterie (EOL)	276	88,18 %
Changement de système (insuffisance cardiaque)	13	4,15 %
Changement de système (autre indication)	7	2,24 %
Infection/Perforation/Ulcération	6	1,92 %
Non codifiée	3	0,96 %
PM upgrade au DAI (arythmies)	3	0,96 %
Problème de loge	2	0,64 %
PM upgrade au DAI (aggravation fonction de pompe)	2	0,64 %
Sur demande du patient	1	0,32 %
Epuisement prématuré de la batterie	0	0 %
Dysfonction du DAI	0	0 %
Rappel du fabricant	0	0 %
Hématome	0	0 %
Changement de système (syndrome du pacemaker)	0	0 %
Nouvelle implantation après explantation du DAI	0	0 %
PM upgrade au DAI (autres indications)	0	0 %
Total	313	

Réintervention sur les électrodes

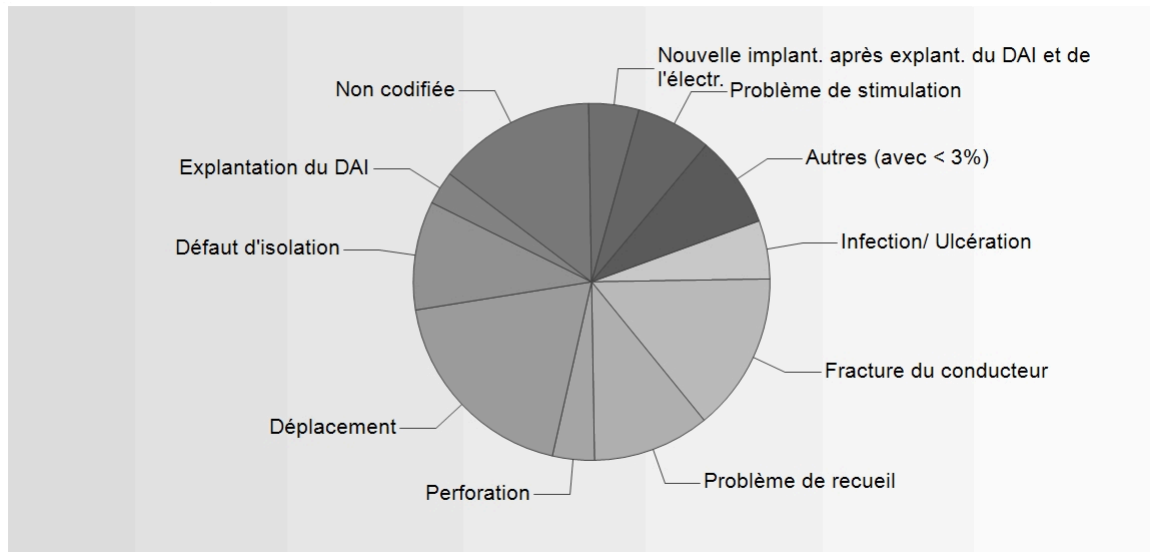


Réintervention sur les électrodes

Explantation et réimplantation d'une nouvelle électrode	84	34,15 %
Réimplantation d'une nouvelle électr. sans explantation	64	26,02 %
Explantation d'électrode	44	17,89 %
Implantation d'une électrode supplémentaire	23	9,35 %
Révision	18	7,32 %
Electrode désactivée et laissée en place	11	4,47 %
Non codifiée	2	0,81 %
Total	246	

Réintervention sur les électrodes

Indications des réinterventions sur les électrodes VD

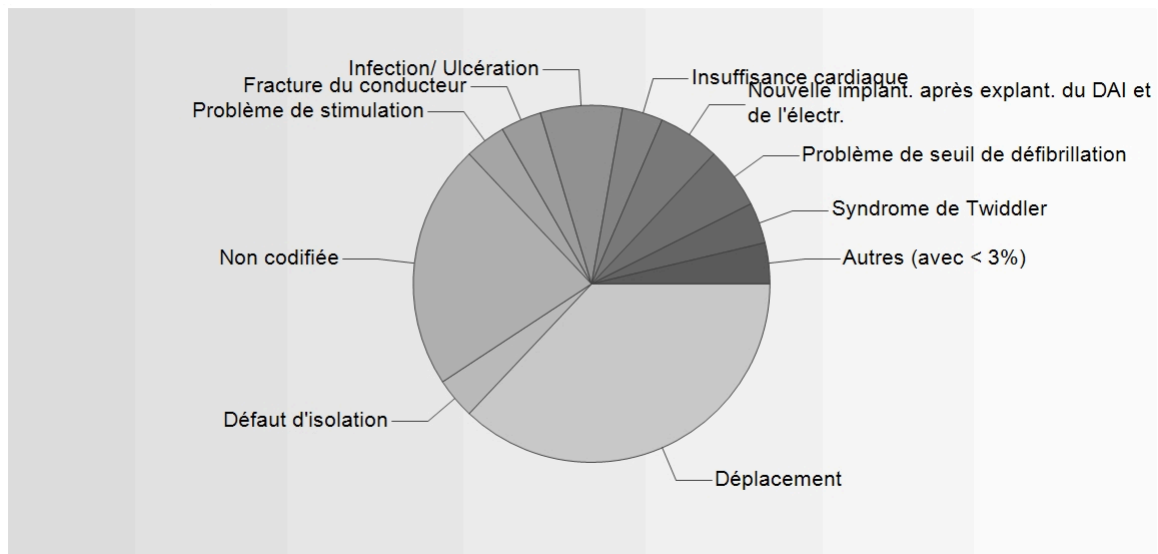


Détails sur les indications des réinterventions sur les électrodes VD

Déplacement	25	18,94 %
Fracture du conducteur	19	14,39 %
Non codifiée	19	14,39 %
Problème de recueil	14	10,61 %
Défaut d'isolation	13	9,85 %
Problème de stimulation	9	6,82 %
Infection/ Ulcération	7	5,3 %
Nouvelle implant. après explant. du DAI et de l'électr.	6	4,55 %
Perforation	5	3,79 %
Explantation du DAI	4	3,03 %
Insuffisance cardiaque	3	2,27 %
Problème de seuil de défibrillation	3	2,27 %
Problème de connecteur	2	1,52 %
Syndrome de Twiddler	2	1,52 %
Palpitations / Syndrome du pacemaker	1	0,76 %
Stimulation phrénique / musculaire	0	0 %
Rappel du fabricant	0	0 %
Total	132	

Réintervention sur les électrodes

Indications des réinterventions sur les électrodes aur.

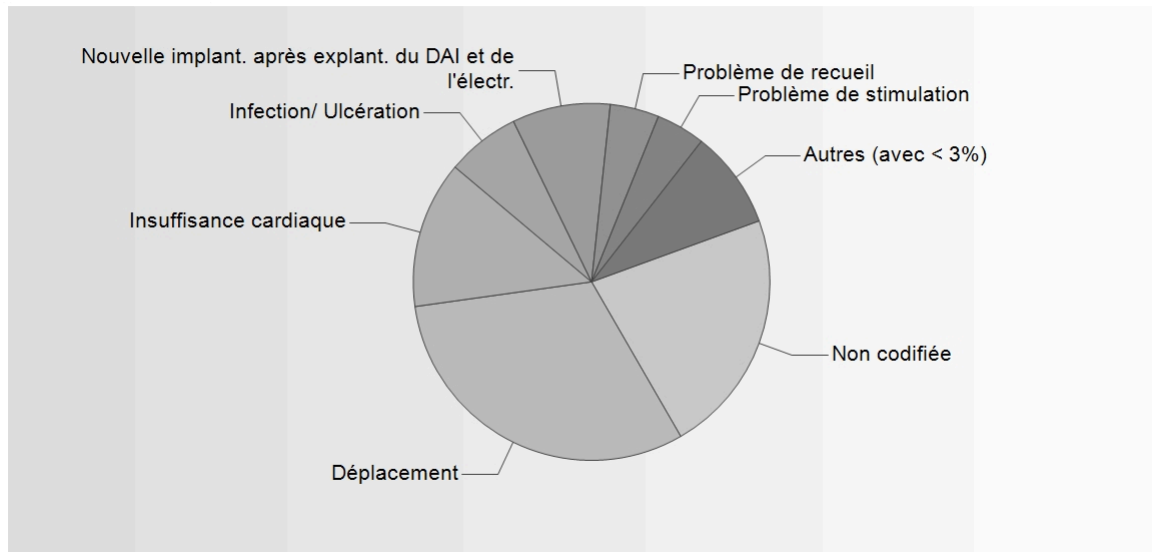


Détails sur les indications des réinterventions sur les électrodes aur.

Déplacement	20	37,04 %
Non codifiée	12	22,22 %
Infection/ Ulcération	4	7,41 %
Nouvelle implant. après explant. du DAI et de l'électr.	3	5,56 %
Problème de seuil de défibrillation	3	5,56 %
Défaut d'isolation	2	3,7 %
Problème de stimulation	2	3,7 %
Fracture du conducteur	2	3,7 %
Insuffisance cardiaque	2	3,7 %
Syndrome de Twiddler	2	3,7 %
Perforation	1	1,85 %
Problème de recueil	1	1,85 %
Palpitations / Syndrome du pacemaker	0	0 %
Problème de connecteur	0	0 %
Stimulation phrénique / musculaire	0	0 %
Rappel du fabricant	0	0 %
Explantation du DAI	0	0 %
Total	54	

Réintervention sur les électrodes

Indications des réinterventions sur les électrodes VG

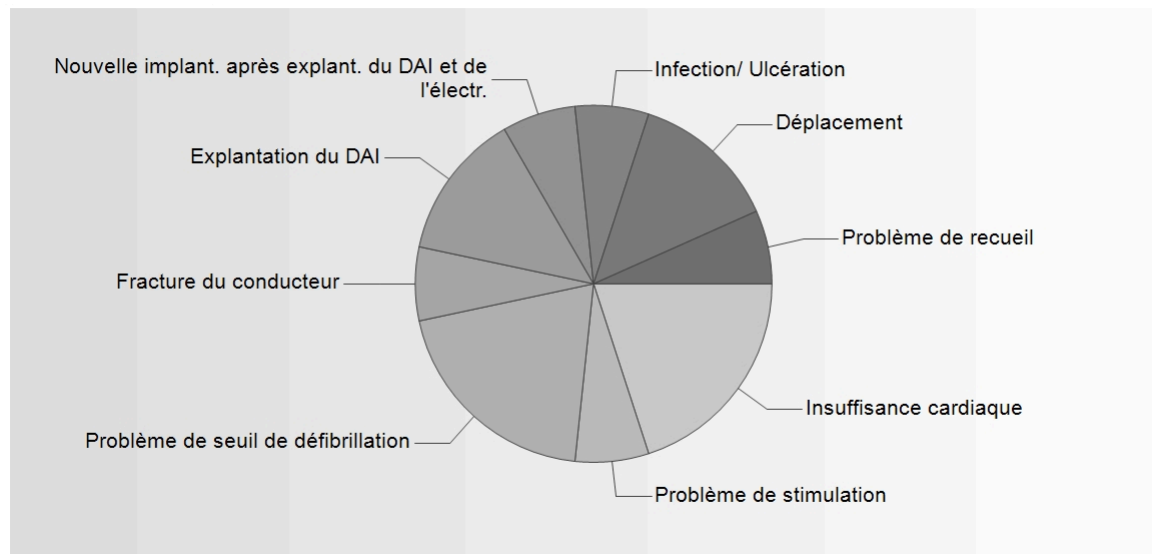


Détails sur les indications des réinterventions sur les électrodes VG

Déplacement	14	31,11 %
Non codifiée	10	22,22 %
Insuffisance cardiaque	6	13,33 %
Nouvelle implant. après explant. du DAI et de l'électr.	4	8,89 %
Infection/ Ulcération	3	6,67 %
Problème de recueil	2	4,44 %
Problème de stimulation	2	4,44 %
Fracture du conducteur	1	2,22 %
Problème de connecteur	1	2,22 %
Problème de seuil de défibrillation	1	2,22 %
Syndrome de Twiddler	1	2,22 %
Défaut d'isolation	0	0 %
Perforation	0	0 %
Palpitations / Syndrome du pacemaker	0	0 %
Stimulation phrénique / musculaire	0	0 %
Rappel du fabricant	0	0 %
Explantation du DAI	0	0 %
Total	45	

Réintervention sur les électrodes

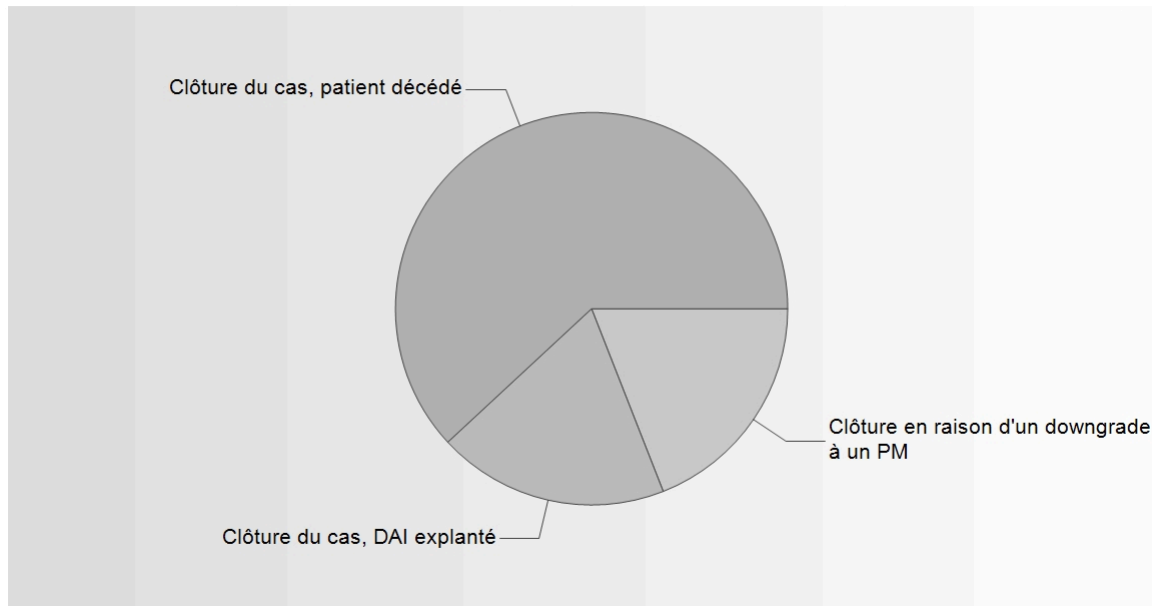
Indications des réinterventions sur les autres électrodes



Détails sur les indications des réinterventions sur les autres électrodes

Insuffisance cardiaque	3	20 %
Problème de seuil de défibrillation	3	20 %
Explantation du DAI	2	13,33 %
Déplacement	2	13,33 %
Problème de stimulation	1	6,67 %
Fracture du conducteur	1	6,67 %
Nouvelle implant. après explant. du DAI et de l'électr.	1	6,67 %
Infection/ Ulcération	1	6,67 %
Problème de recueil	1	6,67 %
Défaut d'isolation	0	0 %
Perforation	0	0 %
Palpitations / Syndrome du pacemaker	0	0 %
Problème de connecteur	0	0 %
Syndrome de Twiddler	0	0 %
Stimulation phrénique / musculaire	0	0 %
Rappel du fabricant	0	0 %
Non codifiée	0	0 %
Total	15	

Clôture du cas



Détails sur les clôtures du cas

Clôture du cas, patient décédé	26	61,9 %
Clôture en raison d'un downgrade à un PM	8	19,05 %
Clôture du cas, DAI explanté	8	19,05 %
Clôture du cas, DAI désactivé selon souhait du patient	0	0 %
Clôture du cas, changement d'hôpital, status inconnu	0	0 %
Clôture du cas, non codifié	0	0 %
Total	42	

Cause de décès (pour clôture: patient décédé)

cause de décès inconnue	20	76,92 %
non cardiaque	6	23,08 %
cardiaque, non insuffisance cardiaque, non rythmique	0	0 %
insuffisance cardiaque	0	0 %
rythmique	0	0 %
en relation avec le DAI	0	0 %
en relation avec l'électrode	0	0 %
cause de décès non codifiée	0	0 %
Total	26	

Les statistiques sont basées sur les données de SwissEPnet du 01.01.2025 au 31.12.2025

L'exhaustivité et l'exactitude de ces statistiques dépendent des données entrées par les centres participants au registre.

Au total, 0,3% des données ont été exclus car incomplètes.

Les valeurs moyennes \bar{x} correspondent aux moyennes arithmétiques.

La transmission de textes, chiffres et graphiques doit recevoir l'approbation préalable de la Fondation Suisse de Rythmologie, avec mention de la source de ces données.

Nous déclinons toute responsabilité pour des données erronées.

La photo de couverture montre un défibrillateur automatique implantable datant de 1990, correspondant au premier modèle implanté en Suisse.